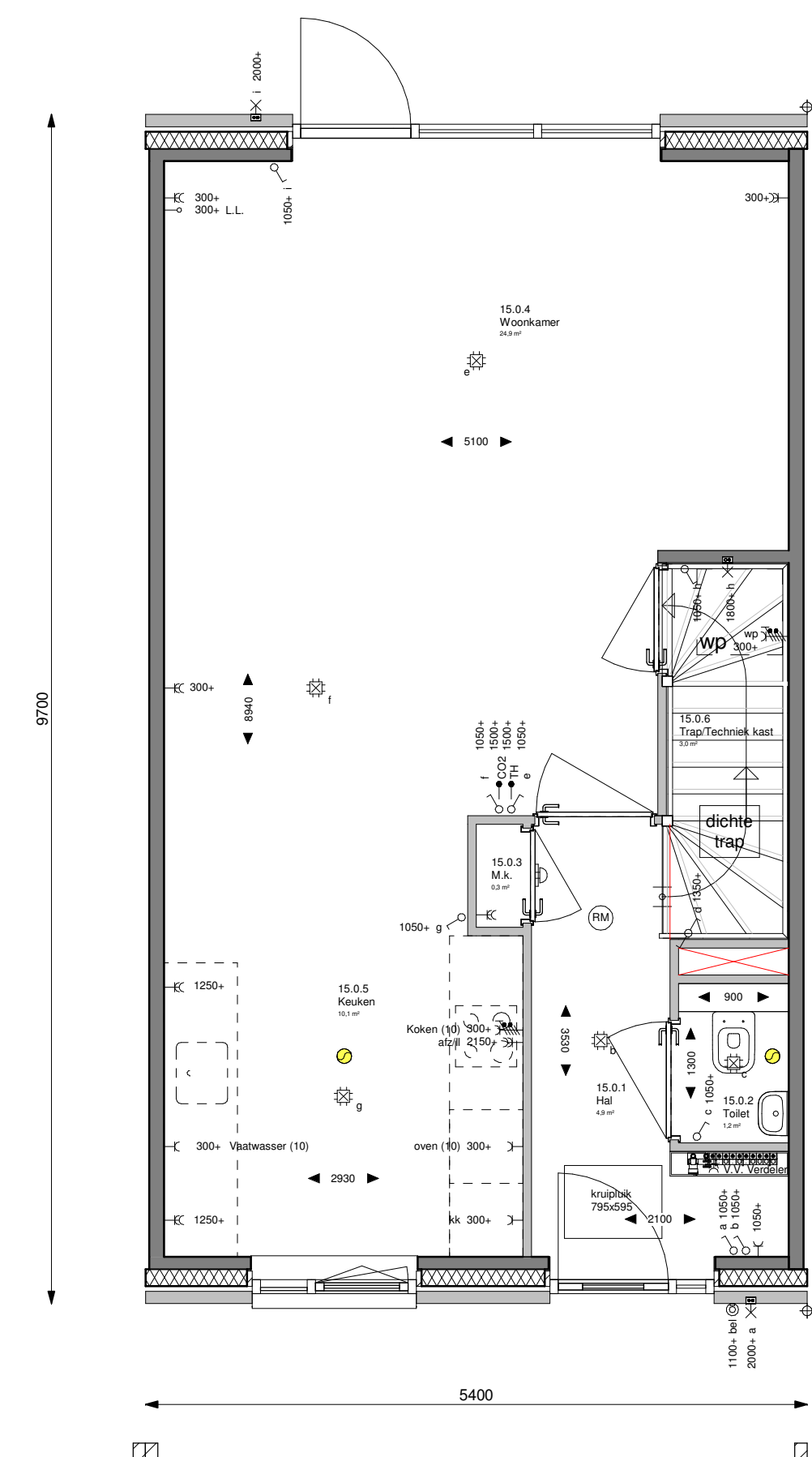
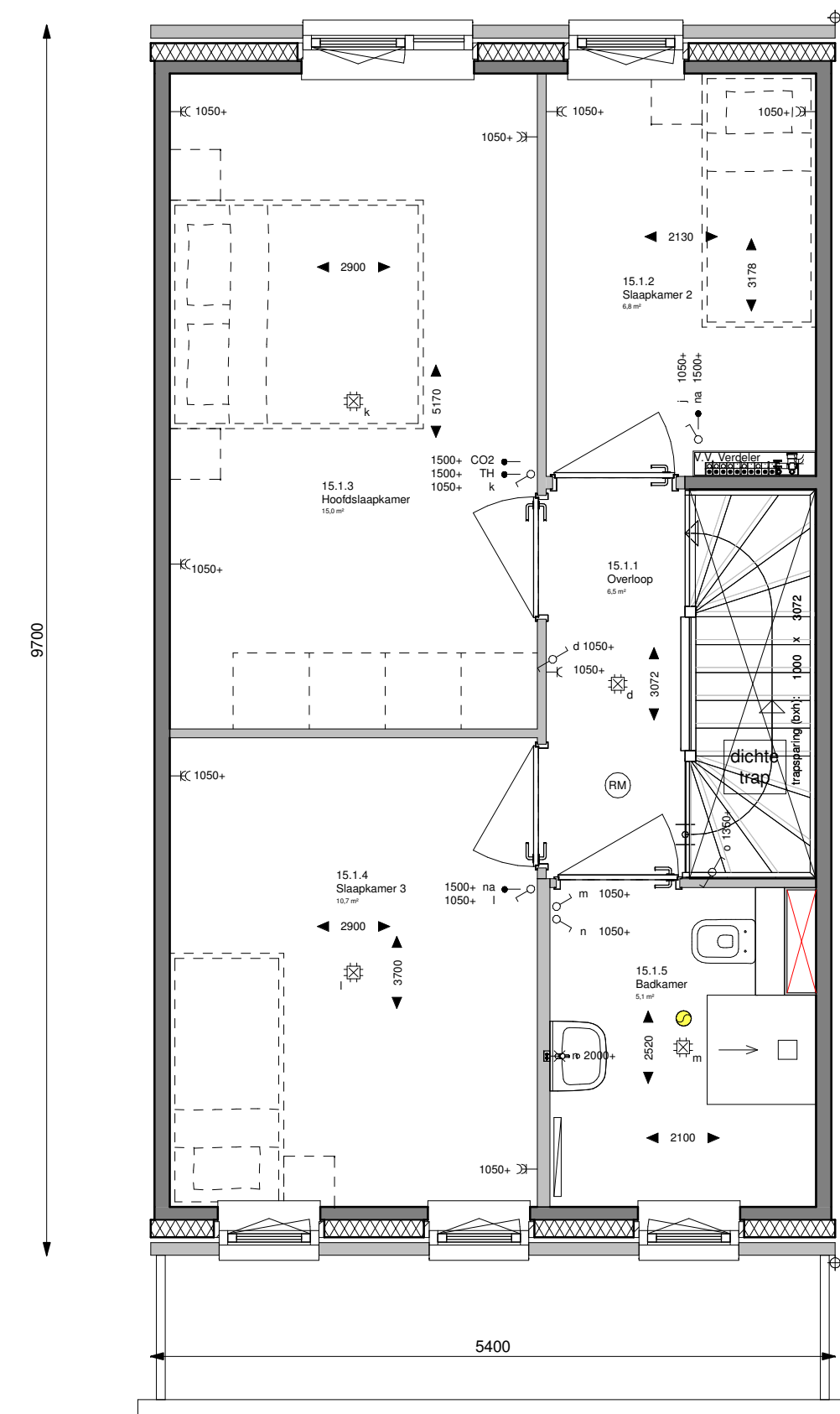


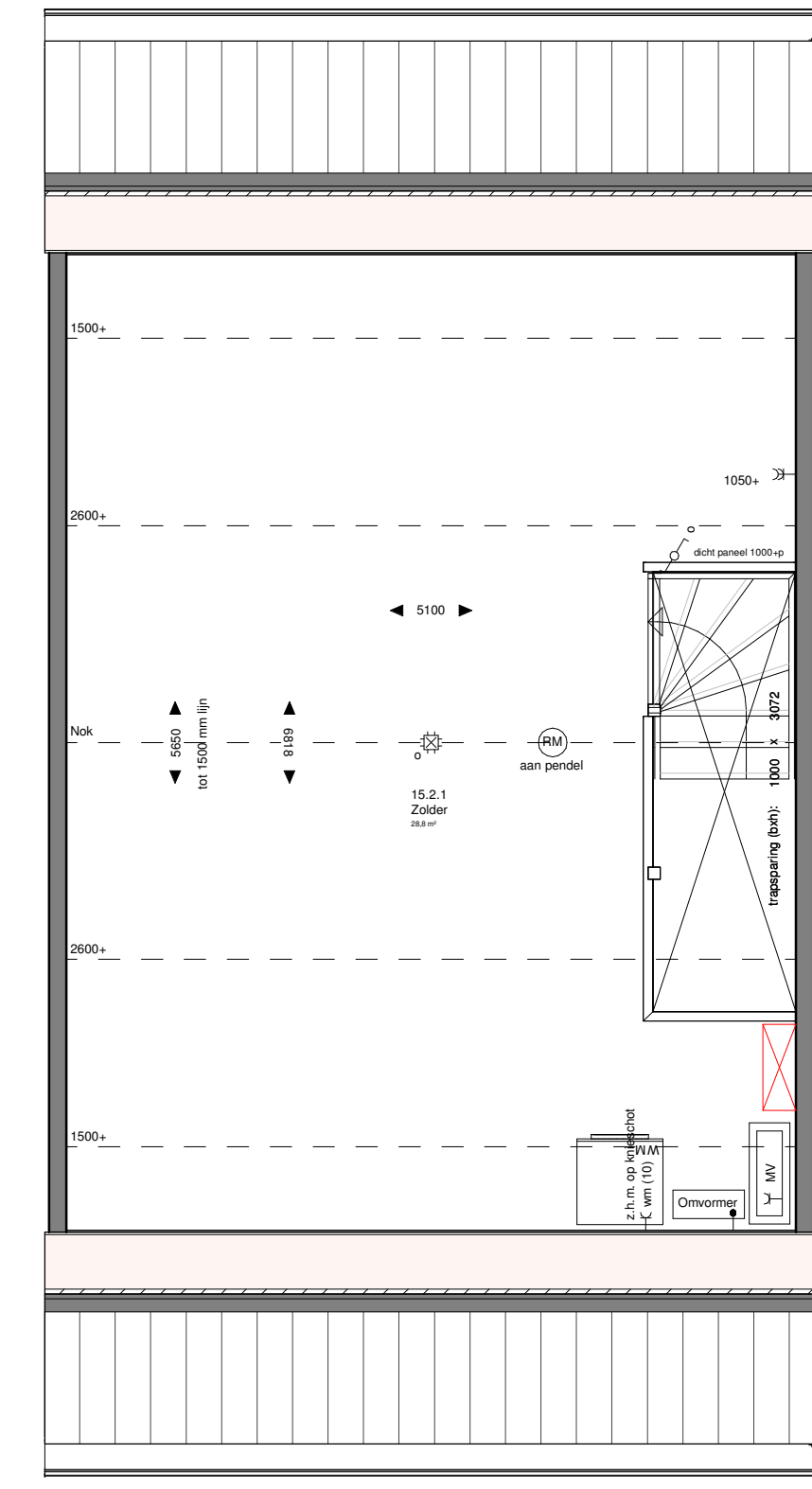
# BASIS



**BEGANE GROND BASIS**  
schaal 1:50



**EERSTE VERDIEPING BASIS**  
schaal 1:50



**ZOLDER VERDIEPING BASIS**  
schaal 1:50

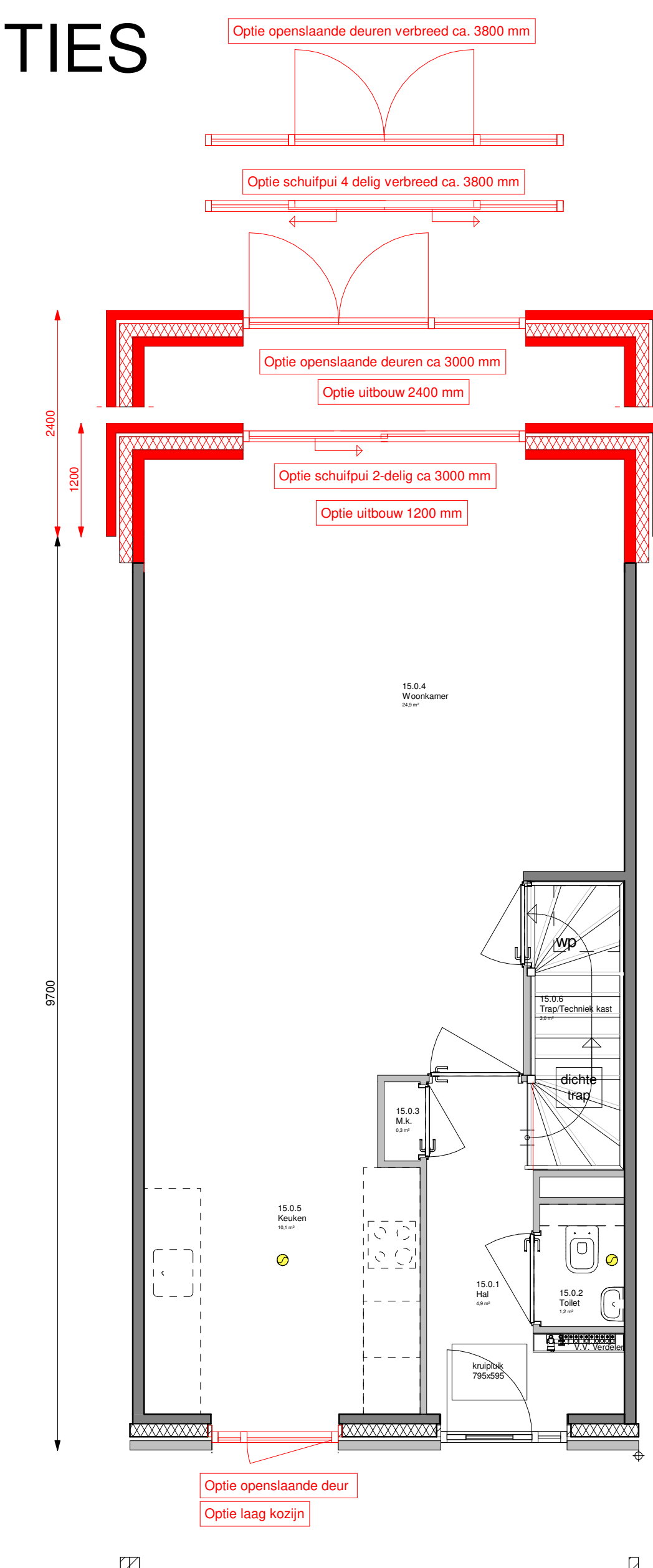


**VOORGEVEL BASIS**  
schaal 1:100

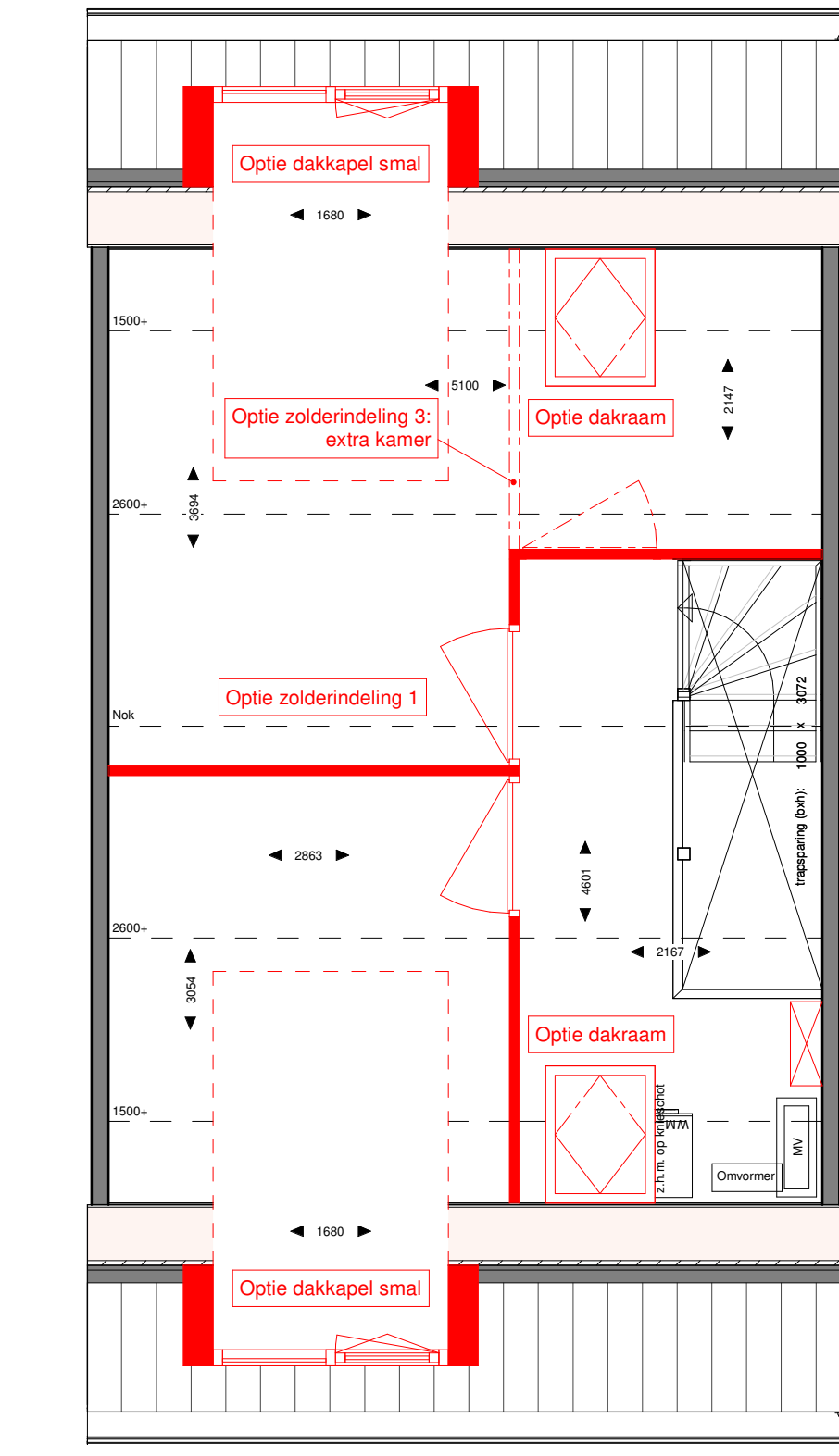


**ACHTERGEVEL BASIS**  
Schaal 1:100

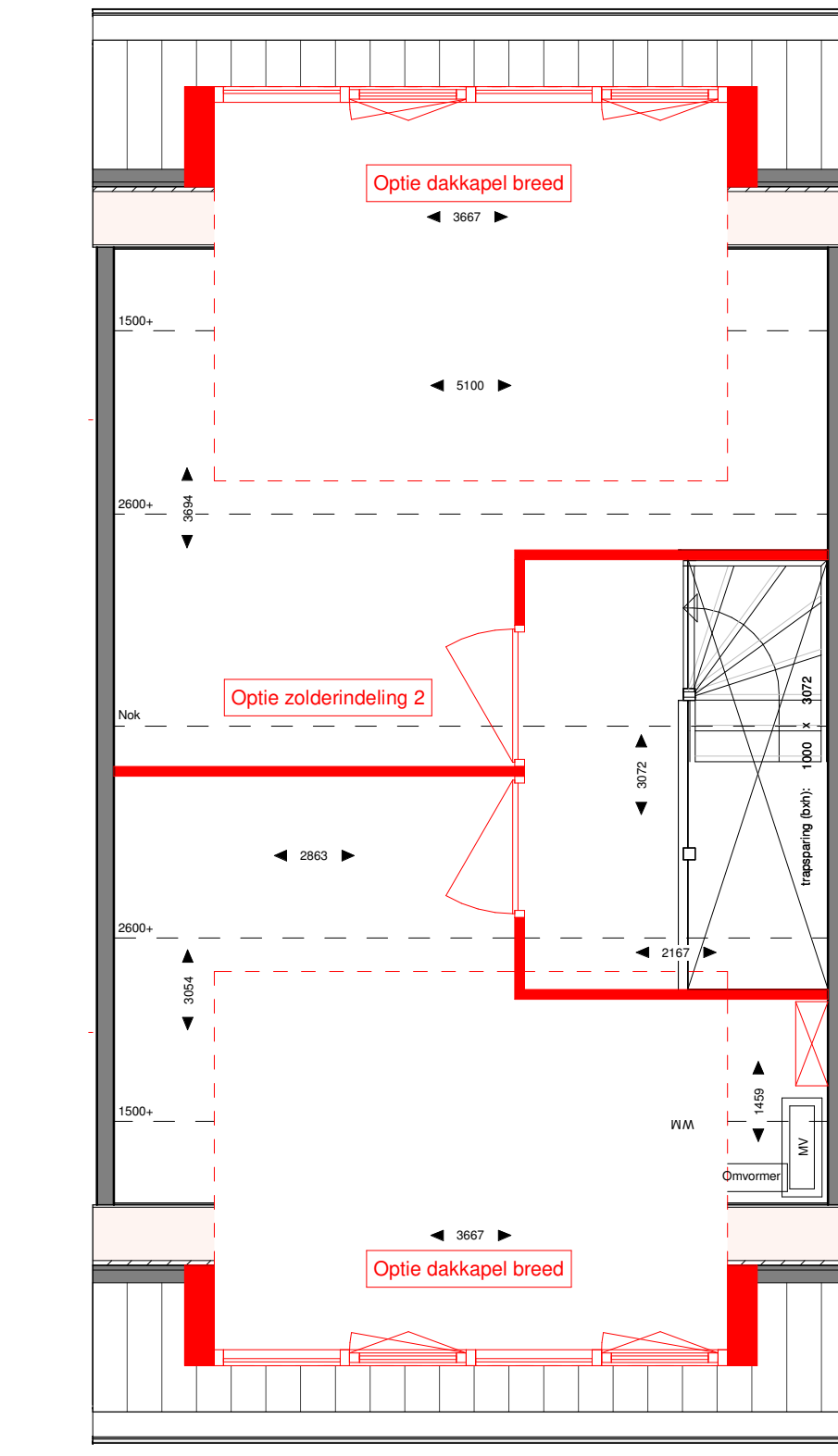
# OPTIES



**BEGANE GROND OPTIES**  
schaal 1:50



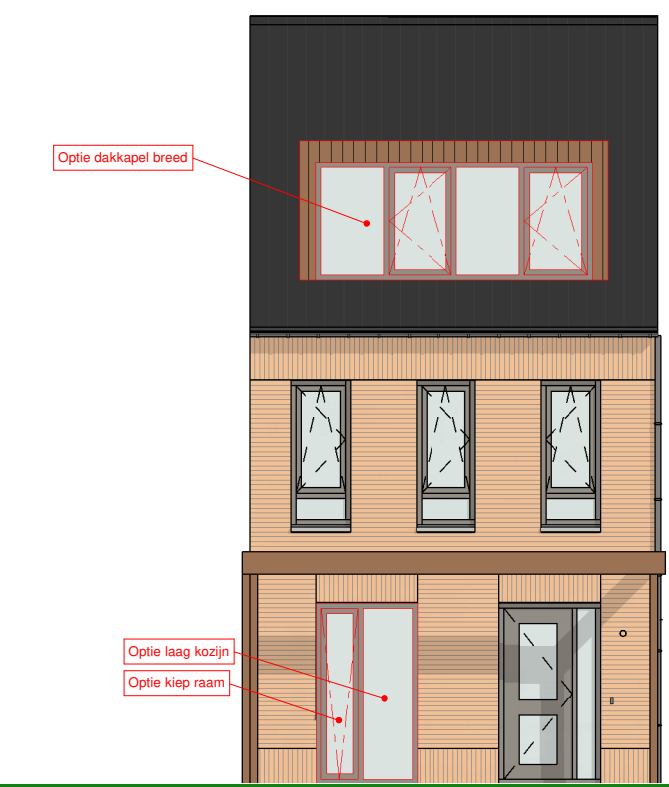
**ZOLDER VERDIEPING OPTIES**  
schaal 1:50



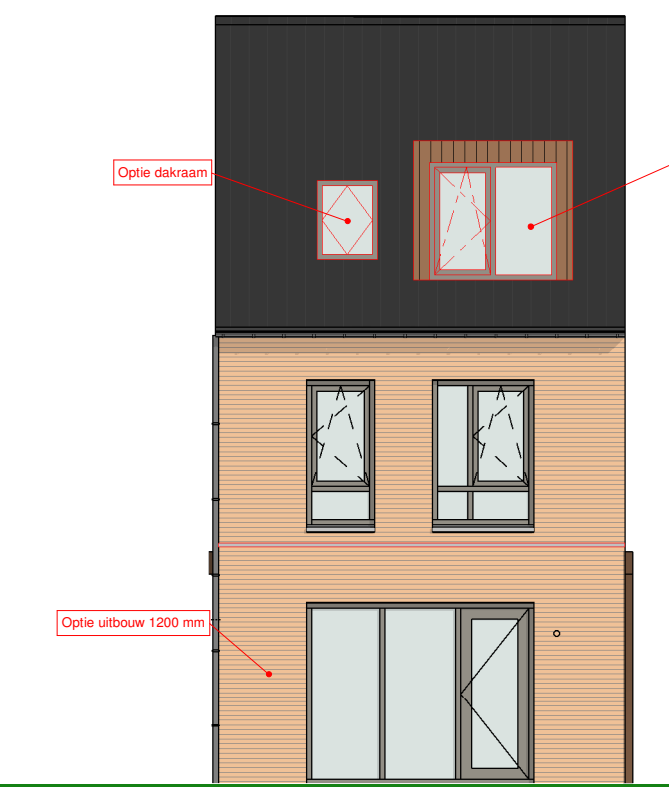
**ZOLDER VERDIEPING OPTIES**  
schaal 1:50



**VOORGEVEL OPTIES**  
Schaal 1:100



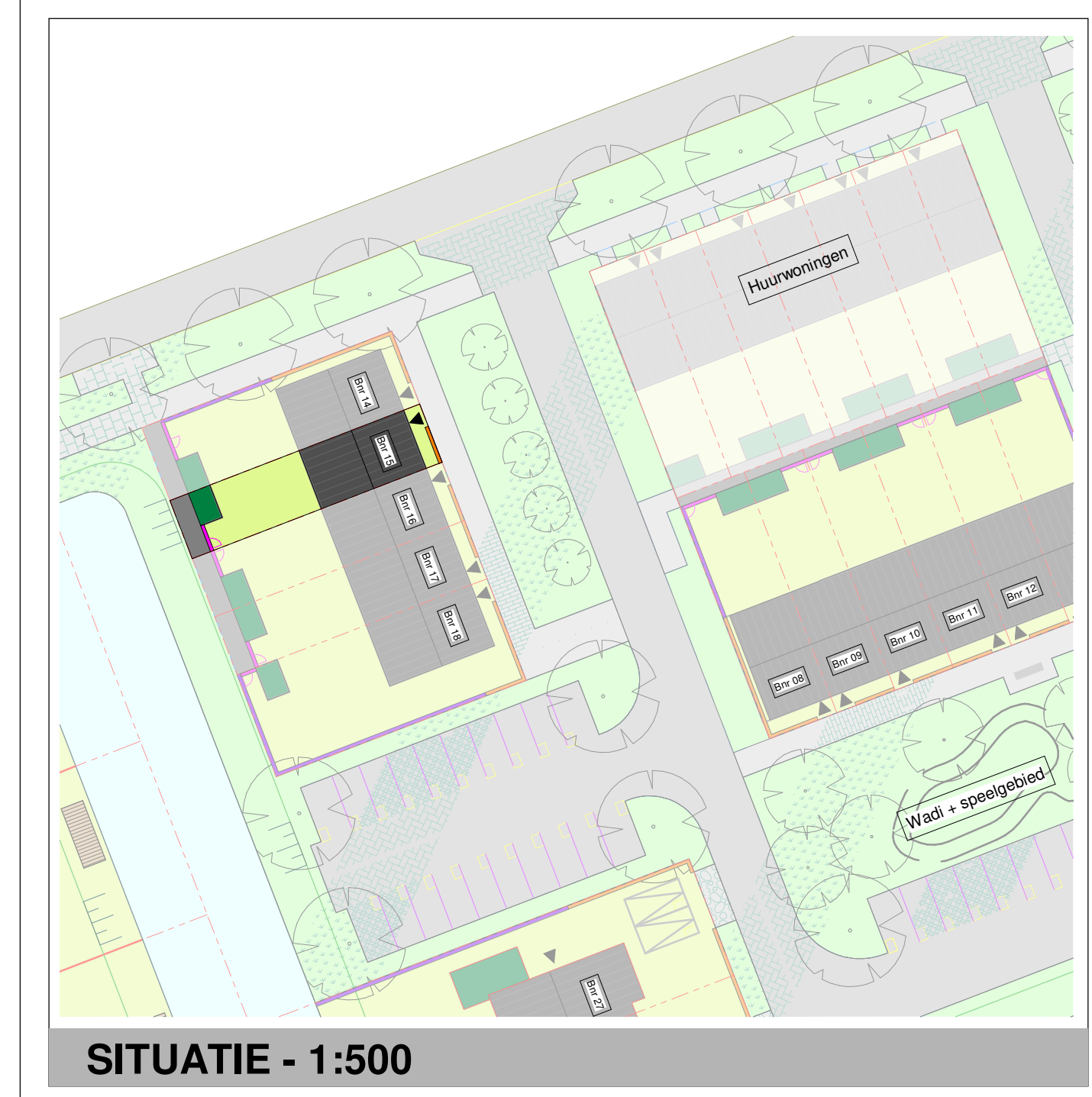
**VOORGEVEL OPTIES**  
Schaal 1:100



**ACHTERGEVEL OPTIES**  
Schaal 1:100



**ACHTERGEVEL OPTIES**  
Schaal 1:100



**Renvooi**

⊙ = Basis	⊕ = verplaatsing	⊗ = meerwerk
⊙ Schel	⊙ Enkele wandcontactdoos (wcd)	⊙ Enkele wcd spatwaterdicht
⊙ Bedrukker	⊙ Dubbele wcd horizontaal	⊙ Dubbele wcd verticaal
⊙ Enkele wcd spatwaterdicht	⊙ Dubbele wcd horizontaal (spatwaterdicht)	⊙ Dubbele wcd verticaal (spatwaterdicht)
⊙ Dubbele wcd horizontaal	⊙ Perlex	⊙ 3 fase - Wärmepomp
⊙ Dubbele wcd verticaal	⊙ Lichtpunt plafond	⊙ Wandlichtpunt
⊙ Knuischakelaar	⊙ Plafond speaker	⊙ Rookmelder, plafond
⊙ Wisselschakelaar, dimbaar	⊙ UTP / CAI / TEL	⊙ Bedrade leding met Isosols
⊙ Wisselschakelaar, dimbaar	⊙ SER	⊙ Thermostaat / schakelaar MV
⊙ Knuischakelaar	⊙ SEV	⊙ Driestandenschakelaar MV
⊙ UTP / CAI / TEL	⊙ STLEM	⊙ Nanninging Thermostaat
⊙ SER	⊙ STLM	⊙ CO2 sensor
⊙ SEV	⊙ STDM	⊙ Loze leding
⊙ STLEM	⊙ Buitenkraan met elengewant	⊙ Dubbelzijdige schakelaar
⊙ STLM	⊙ MV-afvoer in ruimte. Aanzetten en localiseren versieren n.i.b. door installateur.	
⊙ STDM	⊙ WTW-afvoer in ruimte. Aanzetten en localiseren versieren n.i.b. door installateur.	
	⊙ WTW-toevoer in ruimte. Aanzetten en localiseren versieren n.i.b. door installateur.	



Project nummer: --  
 Project : Krekenlanden Nieuwkoop  
 Opdrachtgever : ThuisinBouwen  
 Fase : Het Veld  
 Onderdeel : Verkooptekening  
 Type : B  
 Bouwnummer : 15  
 Formaat : A1+ (594x1261)  
 Schaal : As indicated  
 Bladnummer : VT-15  
 Datum : 26-06-2024



Positionering en maatvoering is indicatief. Hieraan kunnen geen rechten worden ontleend.