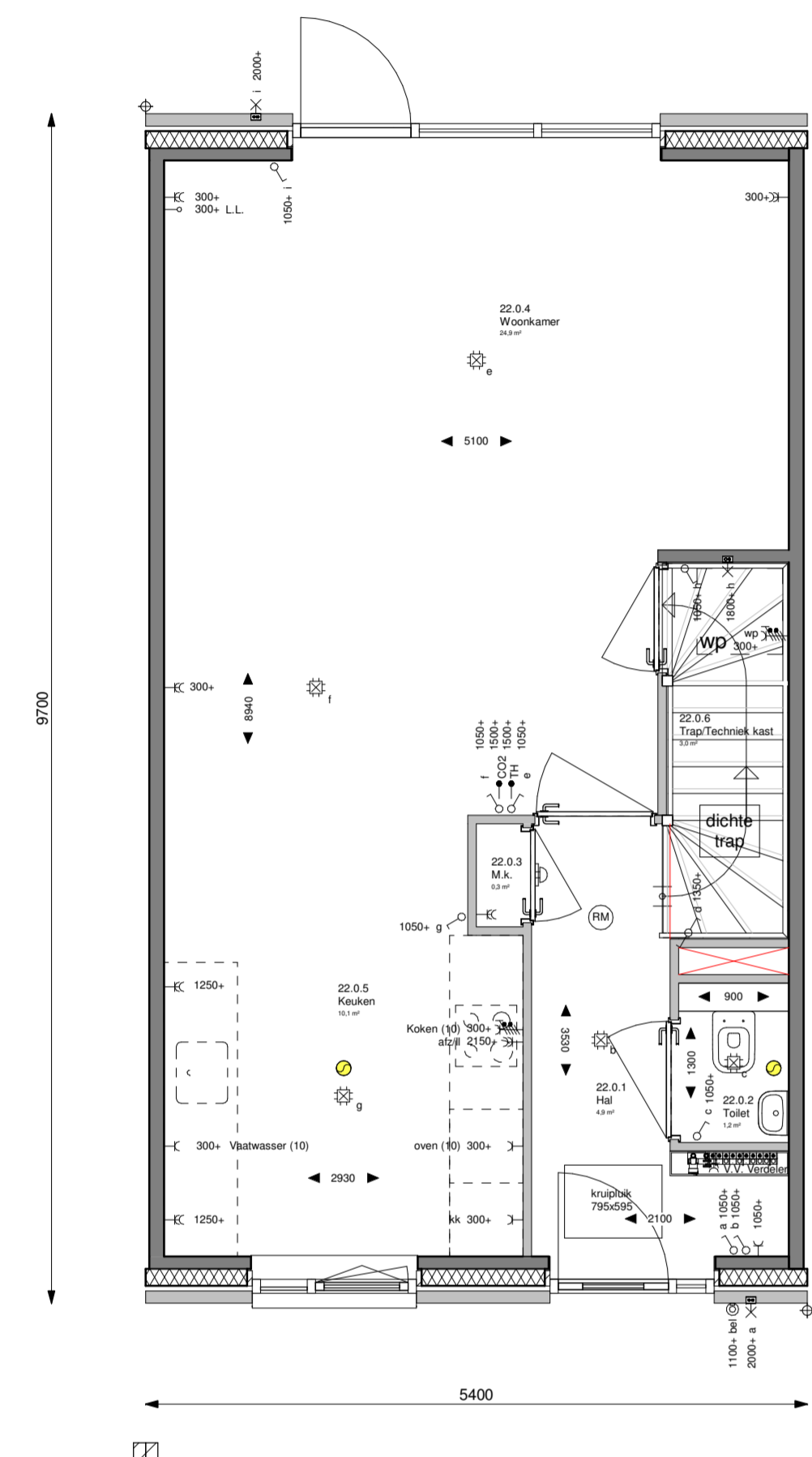
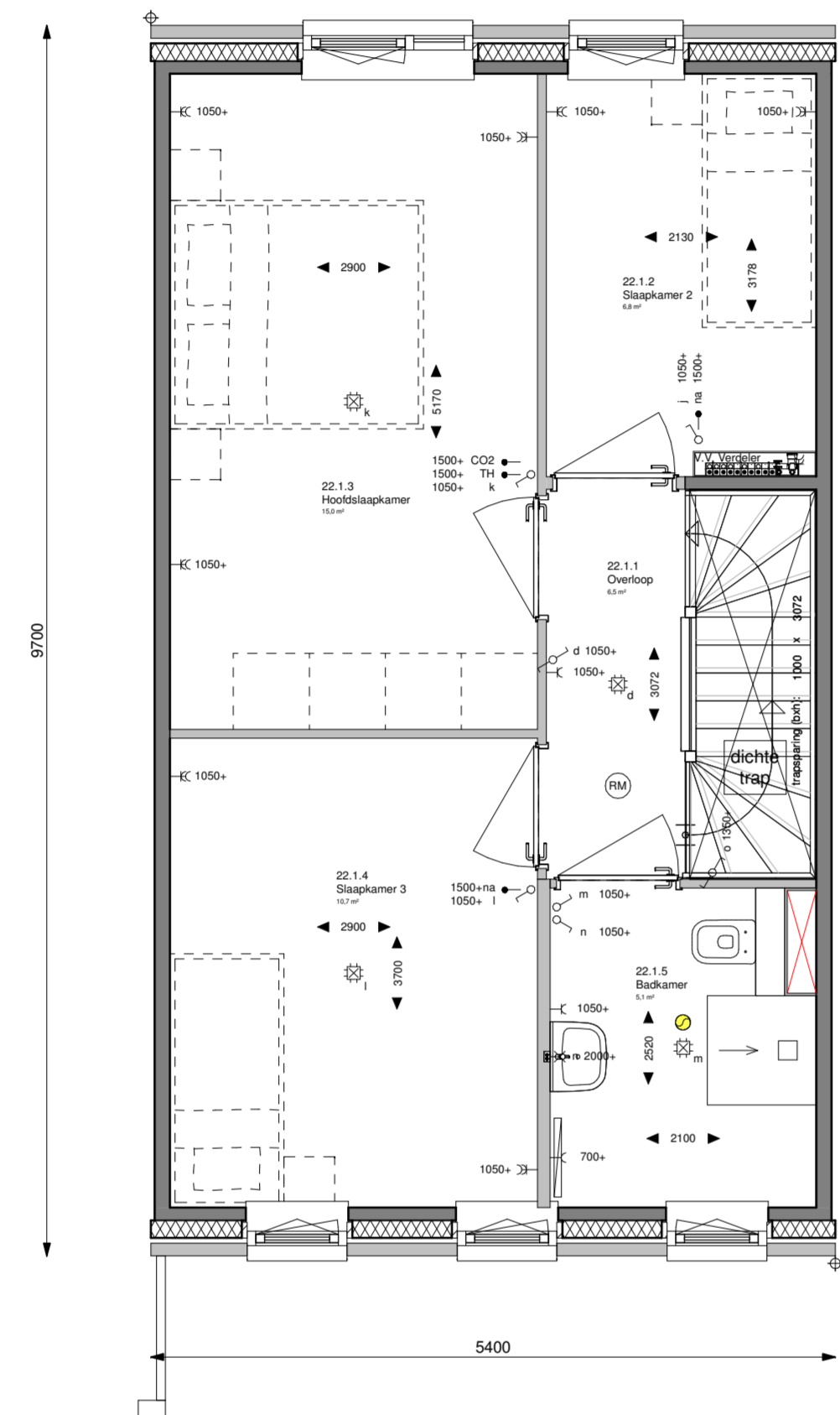


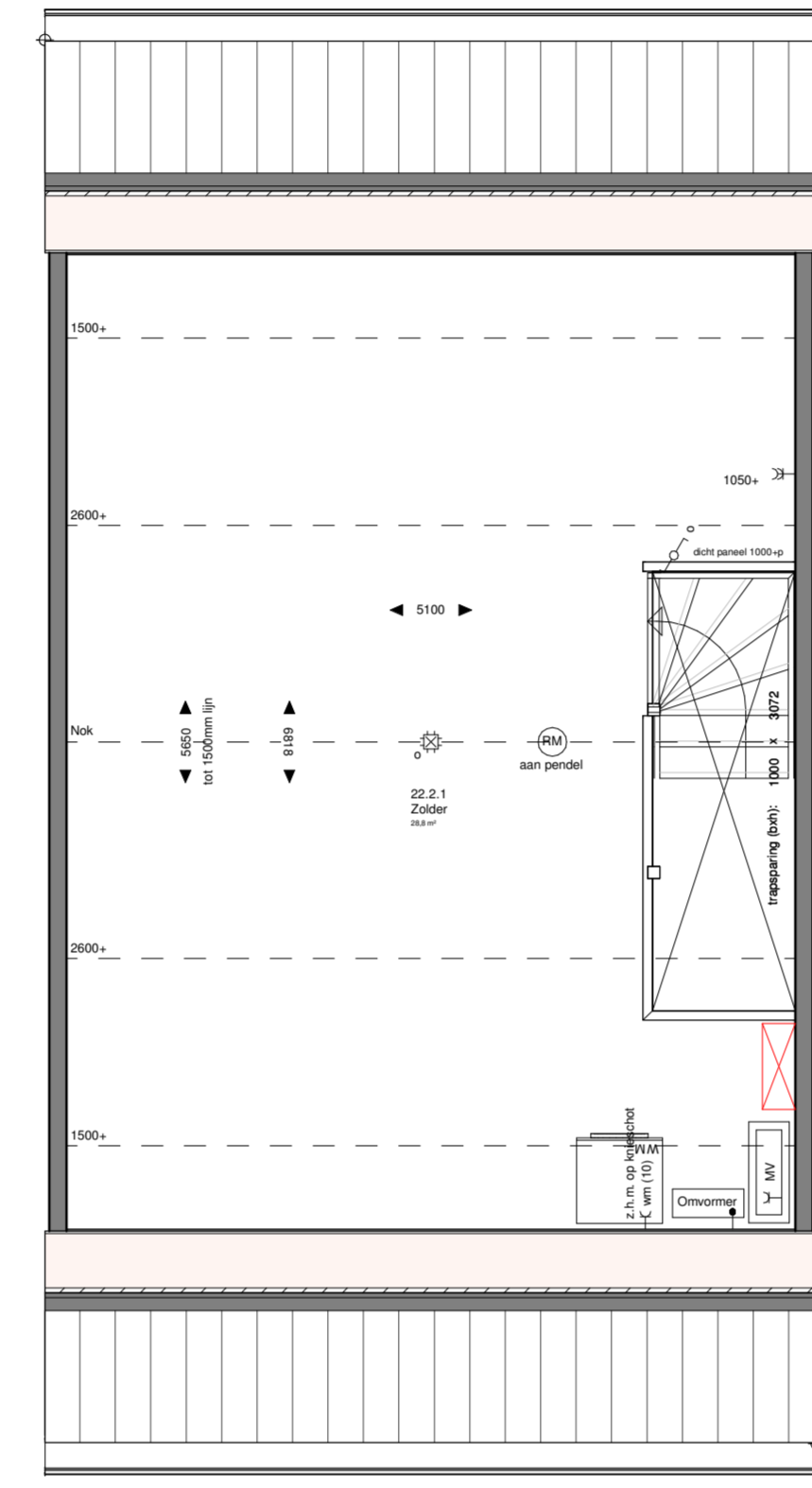
BASIS



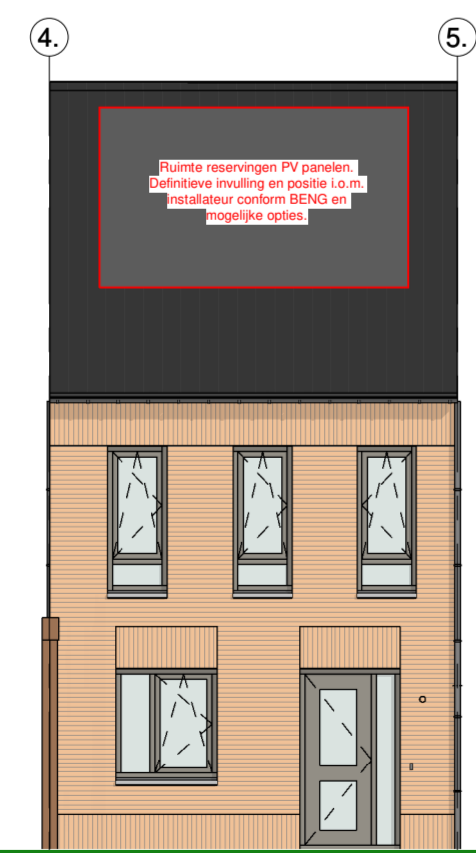
BEGANE GROND BASIS
schaal 1:50



EERSTE VERDIEPING BASIS
schaal 1:50



ZOLDER VERDIEPING BASIS
schaal 1:50

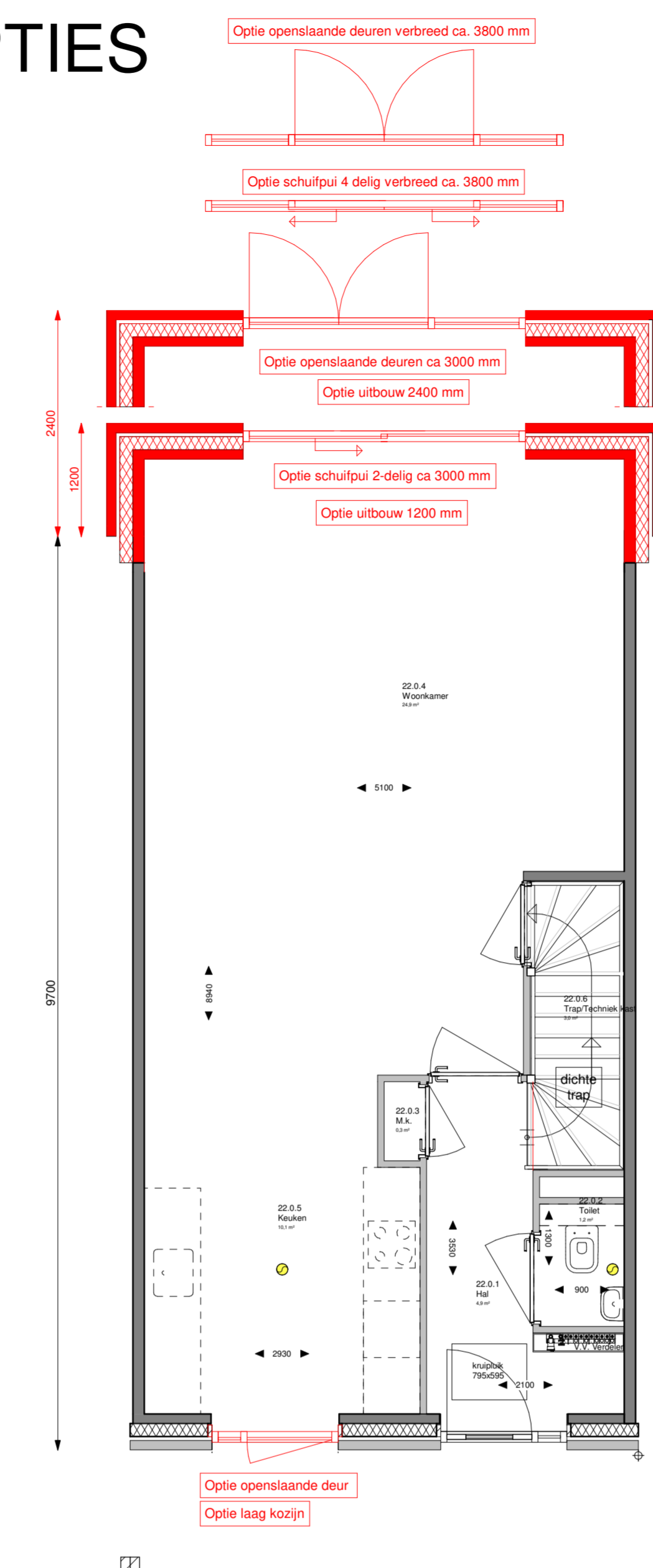


VOORGEVEL BASIS
schaal 1:100

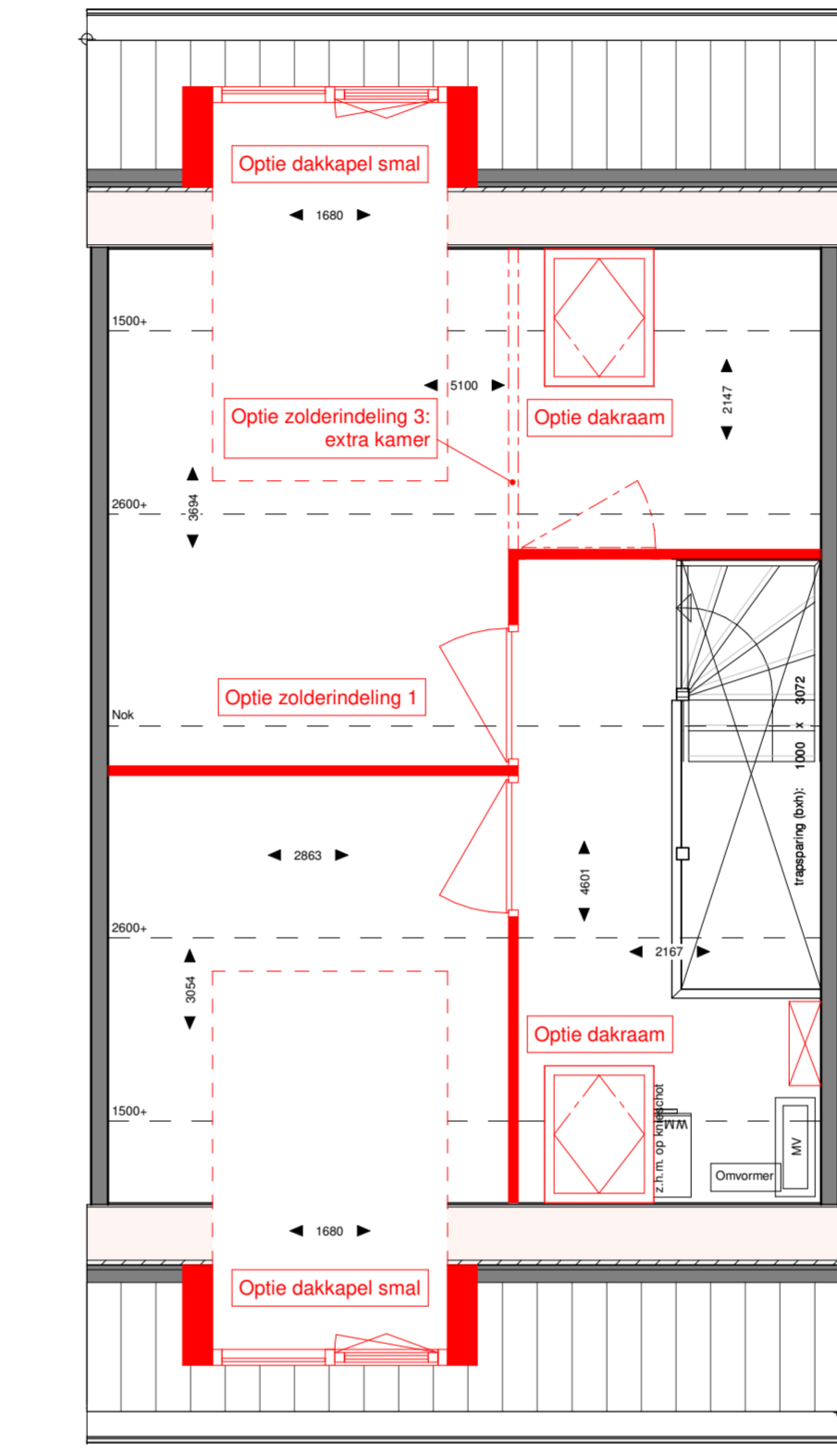


ACHTERGEVEL BASIS
Schaal 1:100

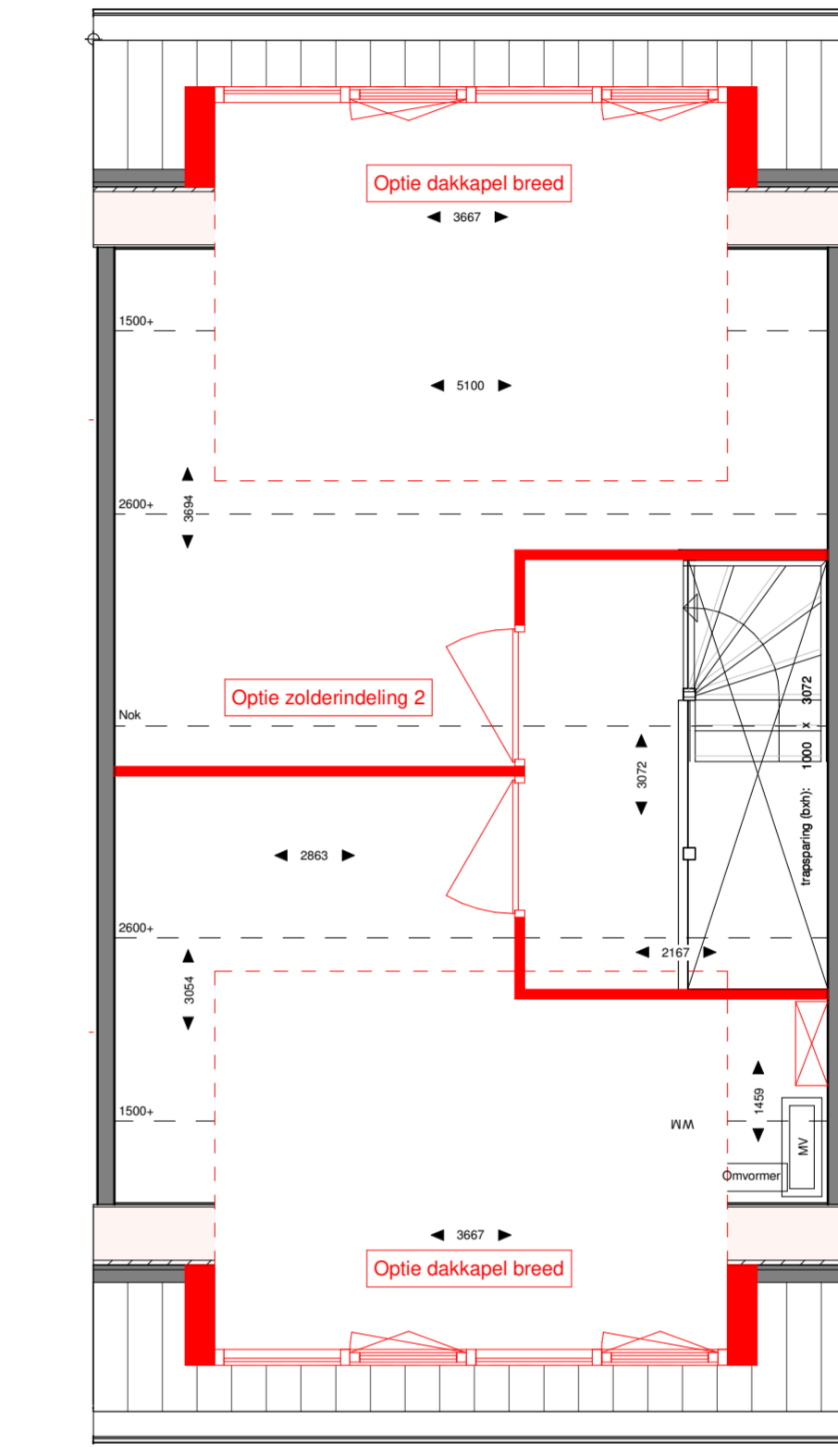
OPTIES



BEGANE GROND OPTIES
schaal 1:50



ZOLDER VERDIEPING OPTIES
schaal 1:50



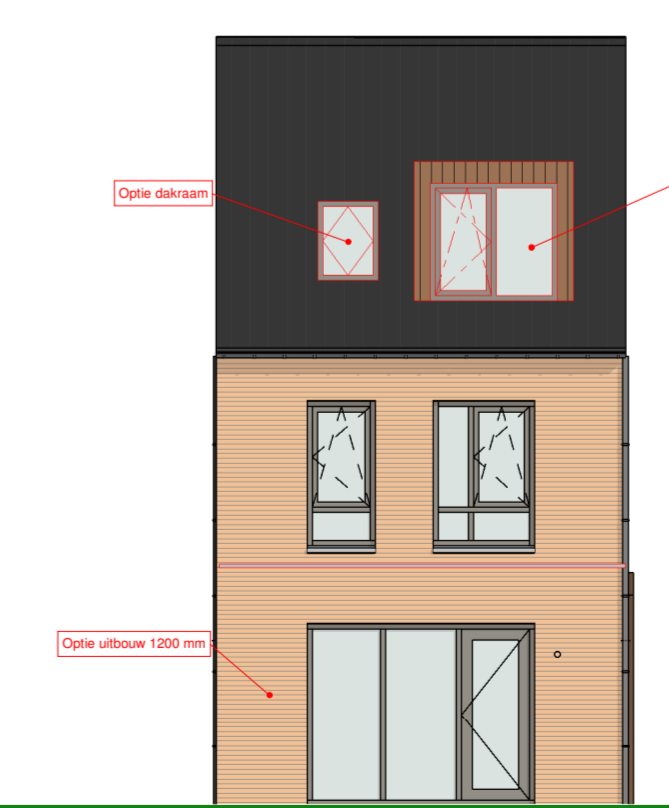
ZOLDER VERDIEPING OPTIES
schaal 1:50



VOORGEVEL OPTIES
Schaal 1:100



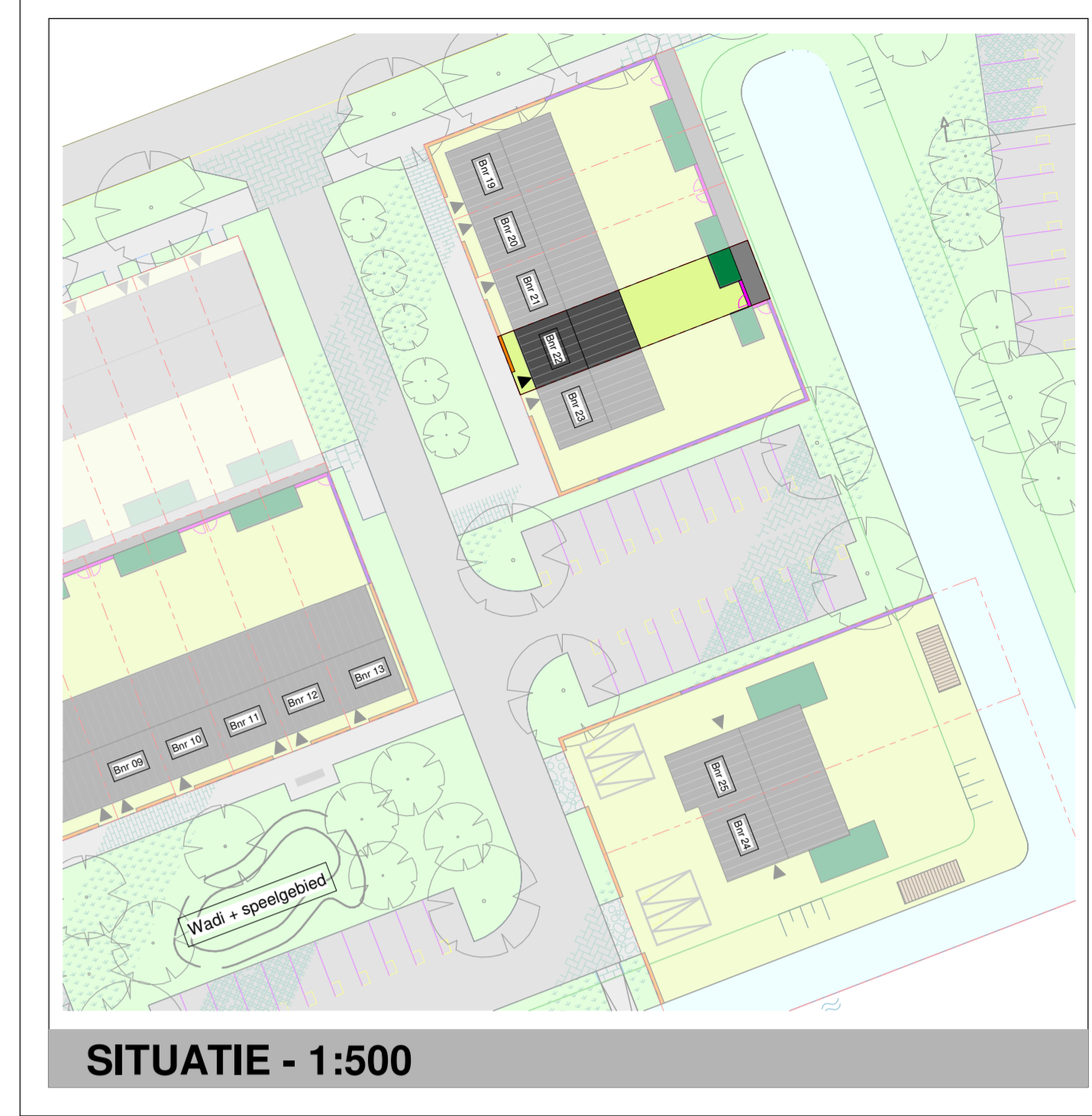
VOORGEVEL OPTIES
Schaal 1:100



ACHTERGEVEL OPTIES
Schaal 1:100



ACHTERGEVEL OPTIES
Schaal 1:100



Renvooi

⊙ = Basis	⊕ = verplaatsing	⊗ = meerwerk
⊙ Schel	⊙ Enkele wandcontactdoos (wcd)	⊙ Enkele wcd spatwaterdicht
⊙ Bedrukker	⊙ Dubbele wcd horizontaal	⊙ Dubbele wcd verticaal
⊙ Enkele wcd spatwaterdicht	⊙ Dubbele wcd horizontaal (spatwaterdicht)	⊙ Dubbele wcd verticaal (spatwaterdicht)
⊙ Sereschakelaar	⊙ Perlex	⊙ 3 fase - Warmtepomp
⊙ Sereschakelaar, dimbaar	⊙ Lichtpunt plafond	⊙ Wandtuchpunt
⊙ Wisseschakelaar, dimbaar	⊙ Plafond speaker	⊙ Plafond speaker
⊙ Wisseschakelaar, dimbaar	⊙ Rookmelder, plafond	⊙ Rookmelder, plafond
⊙ Kruischakelaar	⊙ Bedrade lading met losdoos	⊙ Thermoslaaf / schakelaar MV
⊙ UTP / CAI / TEL	⊙ Thermoslaaf / schakelaar MV	⊙ Driestandschakelaar MV
⊙ SER	⊙ Driestandschakelaar MV	⊙ Nanninging Thermostaat
⊙ SEV	⊙ CO2 sensor	⊙ CO2 sensor
⊙ STLEM	⊙ Looz lading	⊙ Looz lading
⊙ STEM	⊙ Dubbelzijdige schakelaar	⊙ Dubbelzijdige schakelaar
⊙ STLM		
⊙ STDM		
⊙ Buitenkraan met elengewant		
⊙ MV-afvoer in ruimte. Aanzetten en localiseren versieren n.i.b. door installateur.		
⊙ WTW-afvoer in ruimte. Aanzetten en localiseren versieren n.i.b. door installateur.		
⊙ WTW-toevoer in ruimte. Aanzetten en localiseren versieren n.i.b. door installateur.		



Project nummer: --
 Project : Krekenlanden Nieuwkoop
 Opdrachtgever : ThuisinBouwen
 Fase : Het Veld
 Onderdeel : Verkooptekening
 Type : B
 Bouwnummer : 22
 Formaat : A1+ (594x1261)
 Schaal : As indicated
 Bladnummer : VT-22
 Datum : 26-06-2014



Positionering en maatvoering is indicatief. Hieraan kunnen geen rechten worden ontleend.