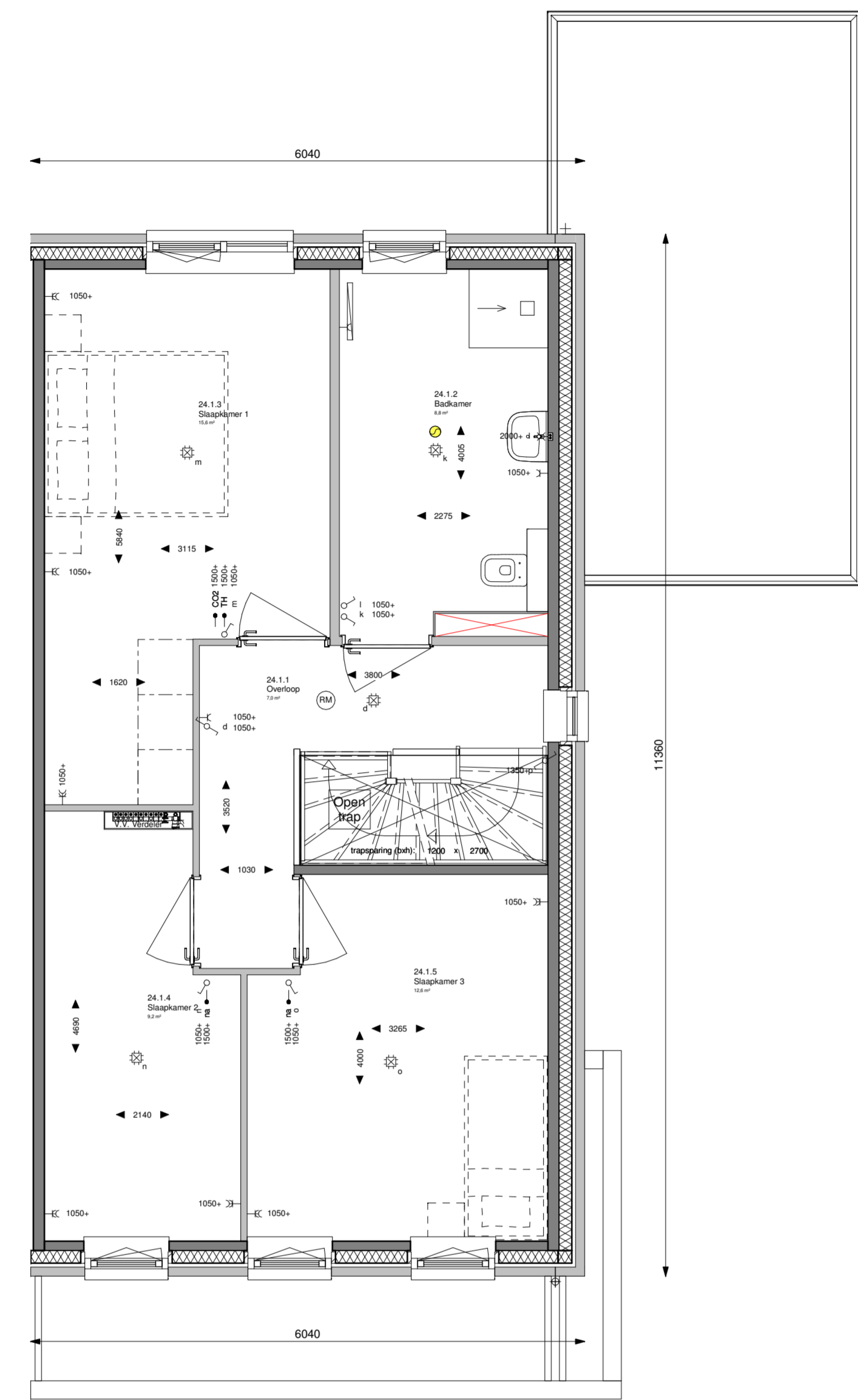
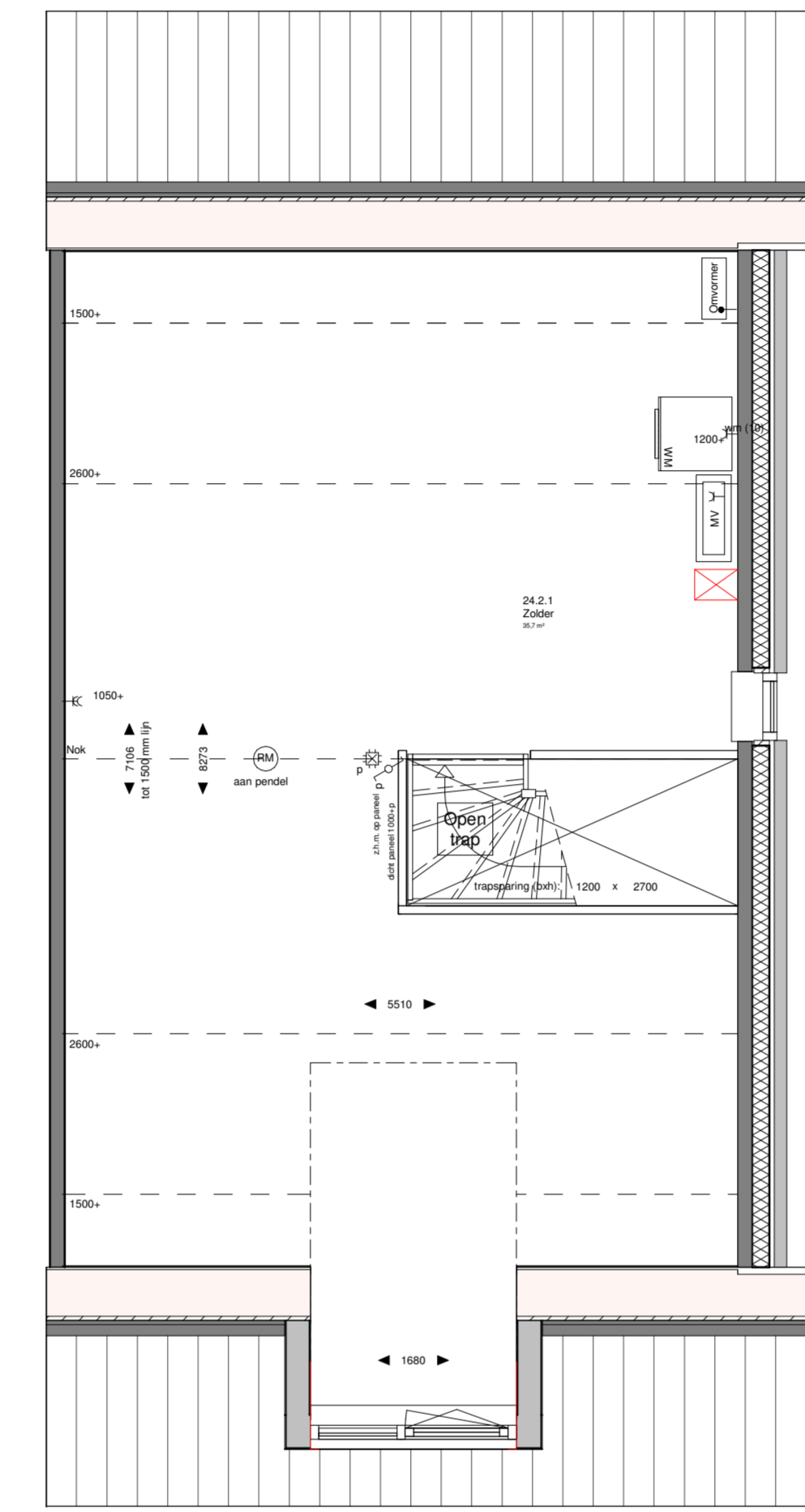


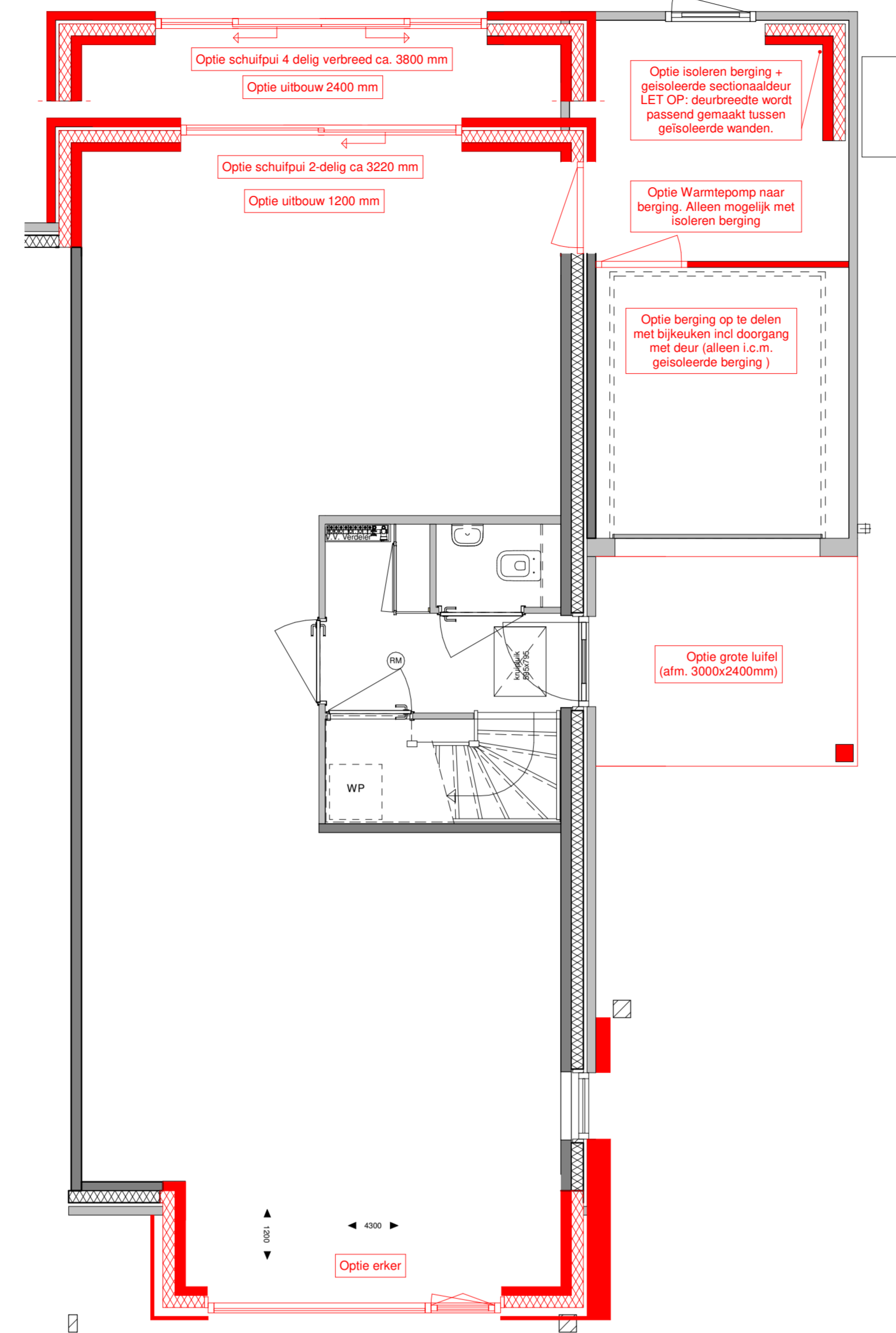
**BEGANE GROND
BASIS**
schaal 1:50



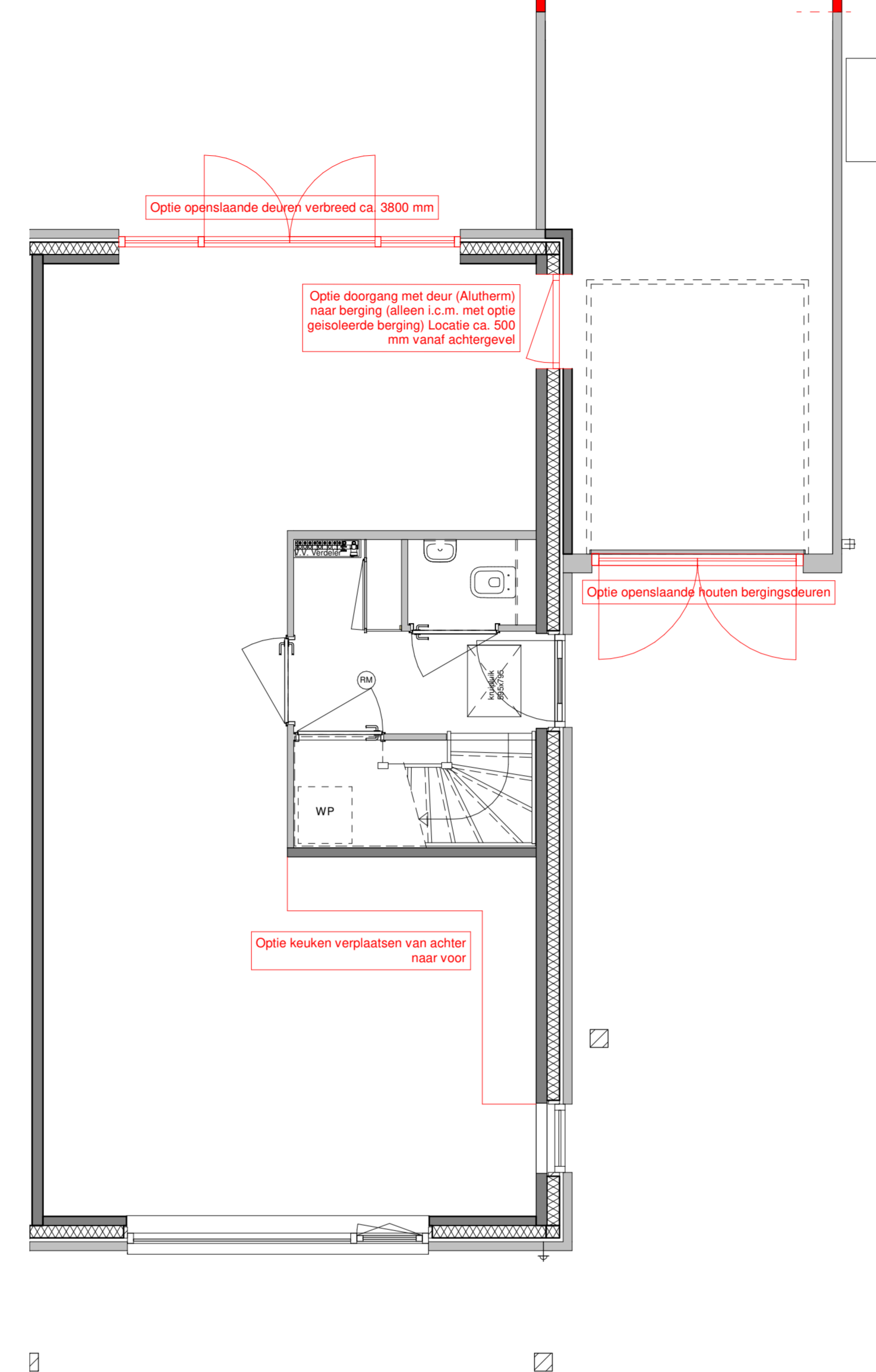
**EERSTE VERDIEPING
BASIS**
schaal 1:50



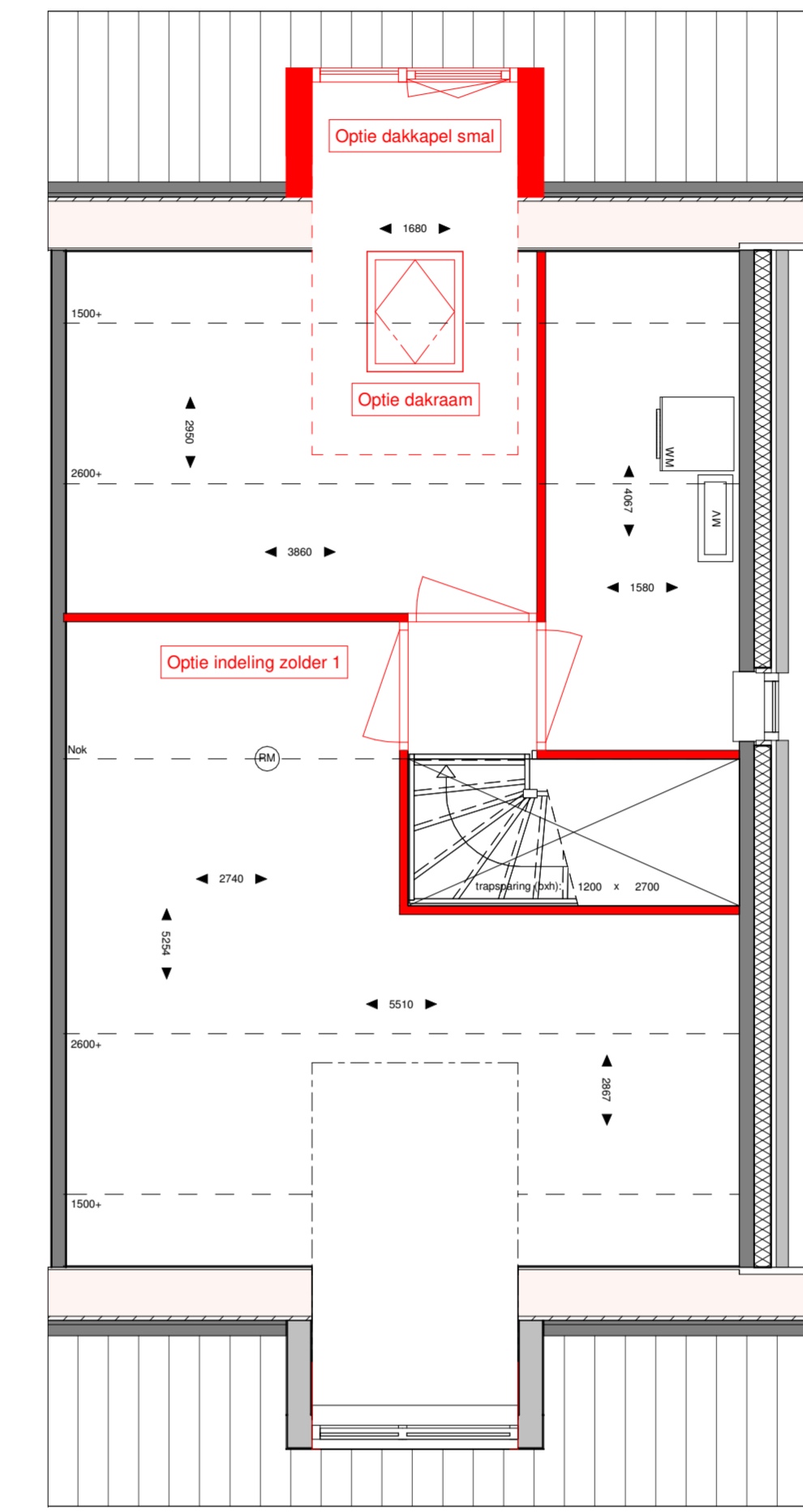
**ZOLDER VERDIEPING
BASIS**
schaal 1:50



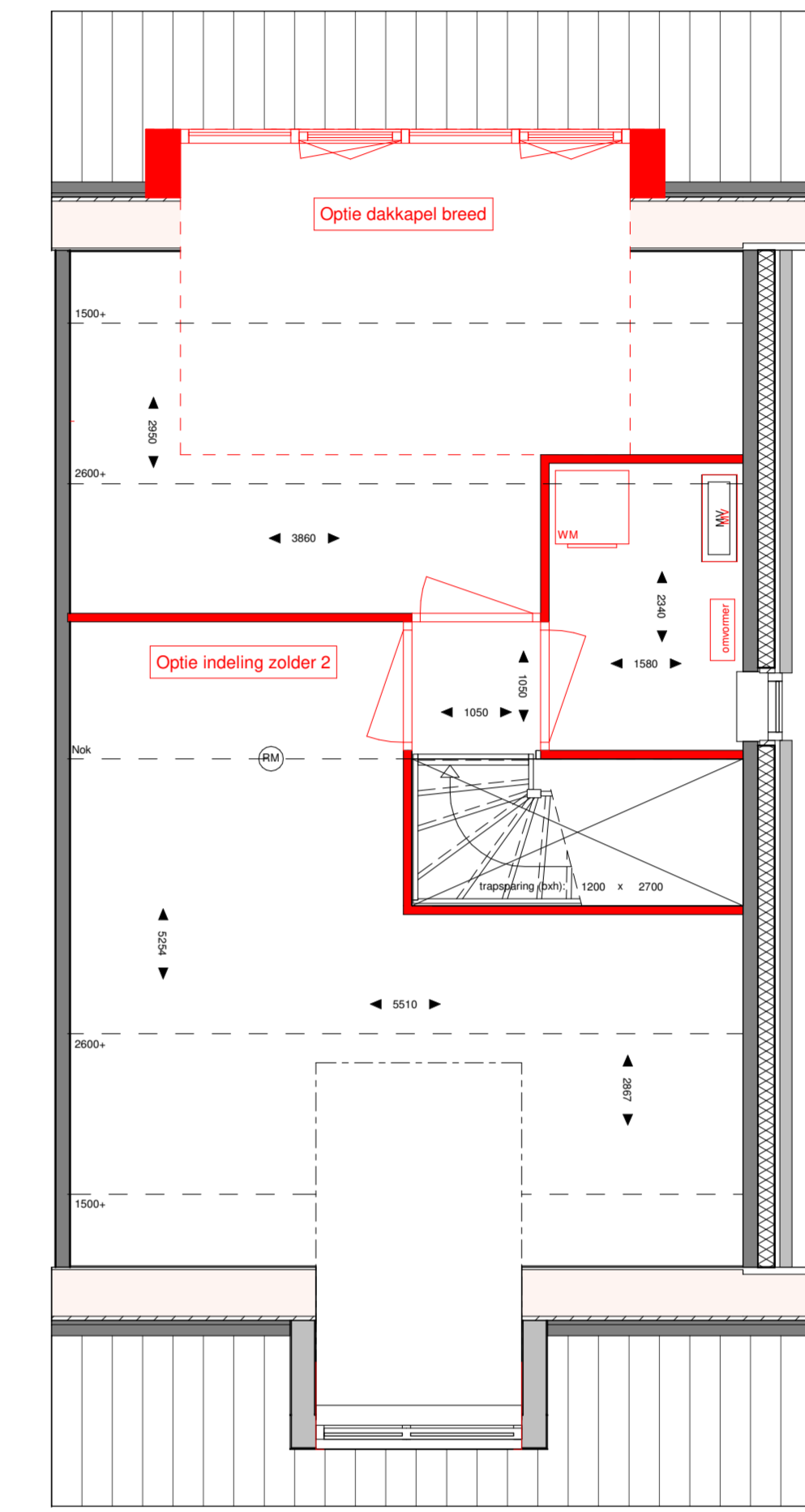
**BEGANE GROND
OPTIES**
schaal 1:50



**EERSTE VERDIEPING
OPTIES**
schaal 1:50



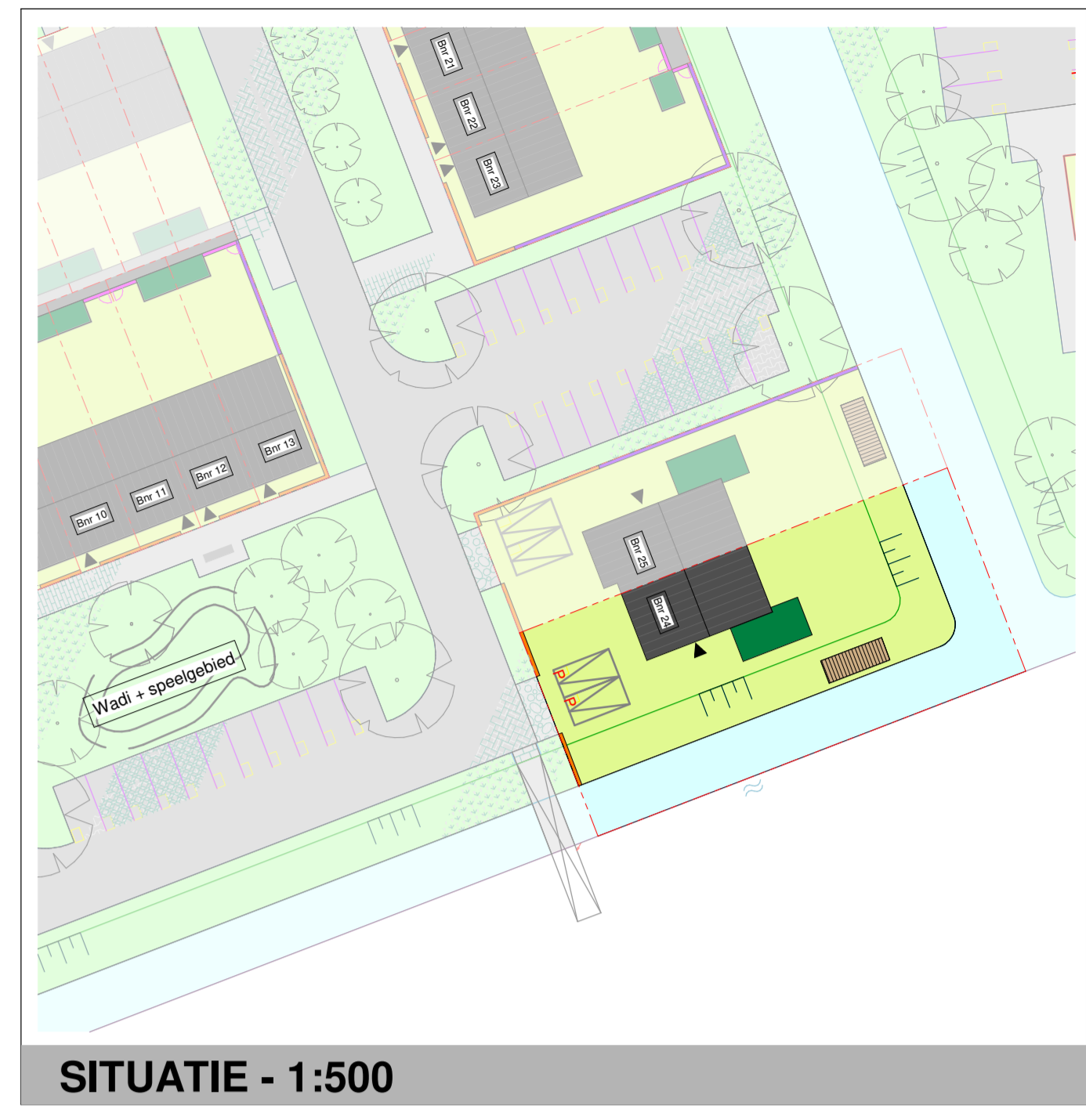
**ZOLDER VERDIEPING
OPTIES**
schaal 1:50



**ZOLDER VERDIEPING
OPTIES**
schaal 1:50

BASIS

OPTIES



SITUATIE - 1:500

Renvooi

○ -flats	○ -verplaatsing	○ -maatwerk
○ Scher	○ Enkele wandontbreedte (wcd)	○ Enkele wandontbreedte (wcd)
○ Bedrukker	○ Enkele wcd (spatwaterdicht)	○ Enkele wcd (spatwaterdicht)
○ Enkele wandontbreedte (wcd)	○ Dubbele wcd horizontaal	○ Dubbele wcd horizontaal (spatwaterdicht)
○ Enkele wcd (spatwaterdicht)	○ Dubbele wcd horizontaal (spatwaterdicht)	○ Dubbele wcd verticaal
○ Dubbele wcd horizontaal	○ Dubbele wcd verticaal (spatwaterdicht)	○ Dubbele wcd verticaal (spatwaterdicht)
○ Dubbele wcd horizontaal (spatwaterdicht)	○ Parket	○ Parket
○ Dubbele wcd verticaal	○ 3 fase - Wasmachine	○ 3 fase - Wasmachine
○ Dubbele wcd verticaal (spatwaterdicht)	○ Lichteplaat	○ Lichteplaat
○ Parket	○ Wandlichtpunt	○ Wandlichtpunt
○ 3 fase - Wasmachine	○ Plafond speaker	○ Plafond speaker
○ Lichteplaat	○ Rookmelder, plafond	○ Rookmelder, plafond
○ Wandlichtpunt	○ Bedrade leding met busdoos	○ Bedrade leding met busdoos
○ Plafond speaker	○ Thermostaat / schakelaar MV	○ Thermostaat / schakelaar MV
○ Rookmelder, plafond	○ Dreivoudschakelaar MV	○ Dreivoudschakelaar MV
○ Bedrade leding met busdoos	○ Navigering Thermostaat	○ Navigering Thermostaat
○ Thermostaat / schakelaar MV	○ CO2 sensor	○ CO2 sensor
○ Dreivoudschakelaar MV	○ Leze leding	○ Leze leding
○ Navigering Thermostaat	○ Dubbelzijdige schakelaar	○ Dubbelzijdige schakelaar
○ CO2 sensor	○ Enkele wandontbreedte, dmtbaar	○ Enkele wandontbreedte, dmtbaar
○ Leze leding	○ Serie-schakelaar, dmtbaar	○ Serie-schakelaar, dmtbaar
○ Dubbelzijdige schakelaar	○ Wasbestendige, dmtbaar	○ Wasbestendige, dmtbaar
	○ Wasbestendige, dmtbaar	○ Wasbestendige, dmtbaar
	○ Kruisschakelaar	○ Kruisschakelaar
	○ UTP / CAI / TEL	○ UTP / CAI / TEL
	○ SER	○ SER
	○ SEV	○ SEV
	○ STLEM	○ STLEM
	○ STEM	○ STEM
	○ STLOM	○ STLOM
	○ STDM	○ STDM
	○ Buskruis met stergewant	○ Buskruis met stergewant
	○ MV vloer in ruimte, Aardvloer en bodems verlaten n.i.b. door installateur	○ MV vloer in ruimte, Aardvloer en bodems verlaten n.i.b. door installateur
	○ WTW vloer in ruimte, Aardvloer en bodems verlaten n.i.b. door installateur	○ WTW vloer in ruimte, Aardvloer en bodems verlaten n.i.b. door installateur
	○ WTW vloer in ruimte, Aardvloer en bodems verlaten n.i.b. door installateur	○ WTW vloer in ruimte, Aardvloer en bodems verlaten n.i.b. door installateur



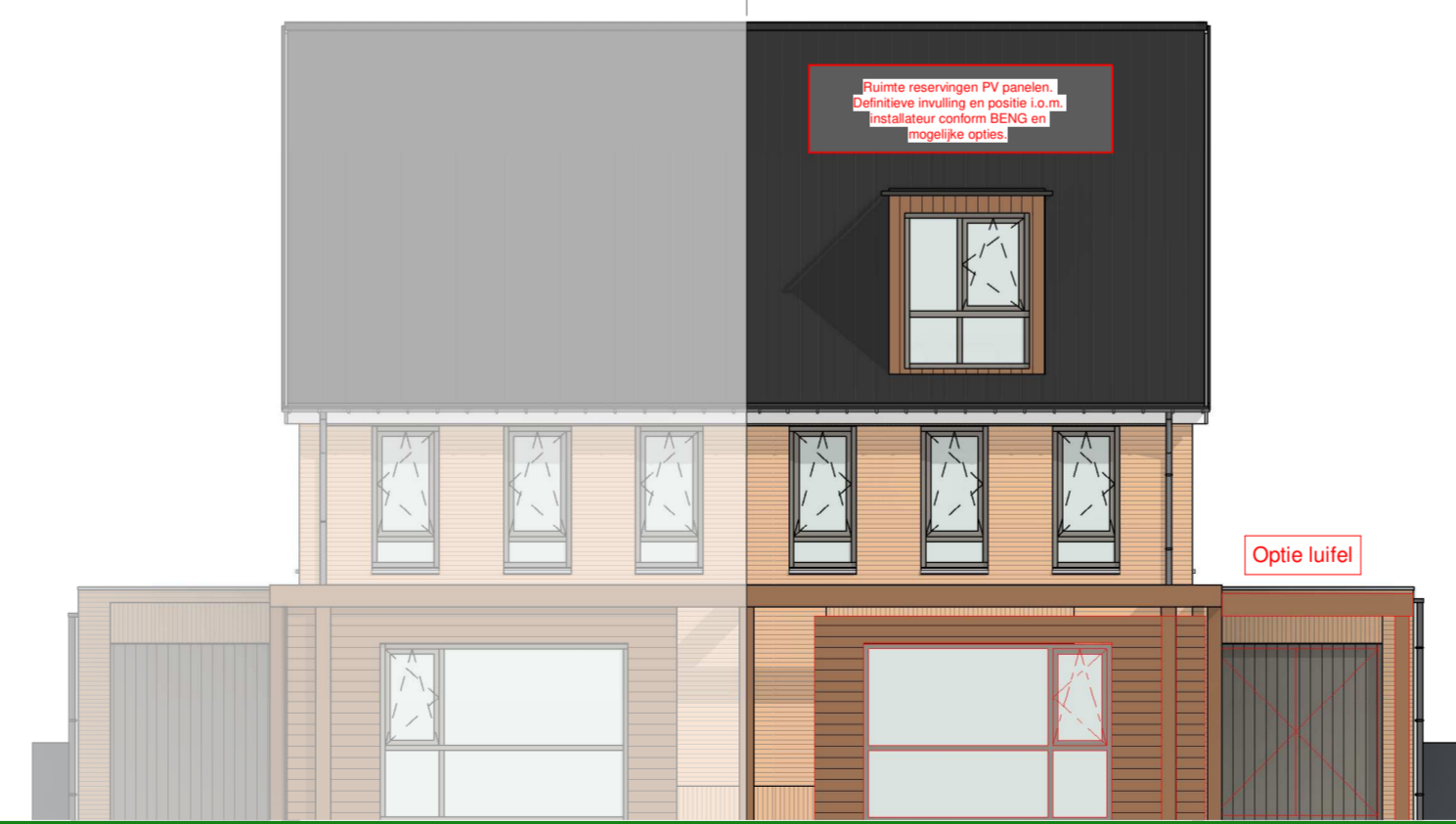
**VOORGEVEL
BASIS**
schaal 1:100



**LINKERGEVEL
BASIS**
Schaal 1:100



**ACHTERGEVEL
BASIS**
Schaal 1:100



**VOORGEVEL
OPTIES**
Schaal 1:100



**ACHTERGEVEL
OPTIES**
Schaal 1:100



**ACHTERGEVEL
OPTIES**
Schaal 1:100



Project nummer: --
 Project : Krekenlanden
 Opdrachtgever : Thuisinbouwen
 Fase : Het Veld
 Onderdeel : Verkooptekening
 Type : C
 Bouwnummer : 24
 Formaat : A1+++ (694x1681)
 Schaal : As indicated
 Bladnummer : VT-24
 Datum : 16-07-2024



Positionering en maatvoering is indicatief. Hieraan kunnen geen rechten worden ontleend.