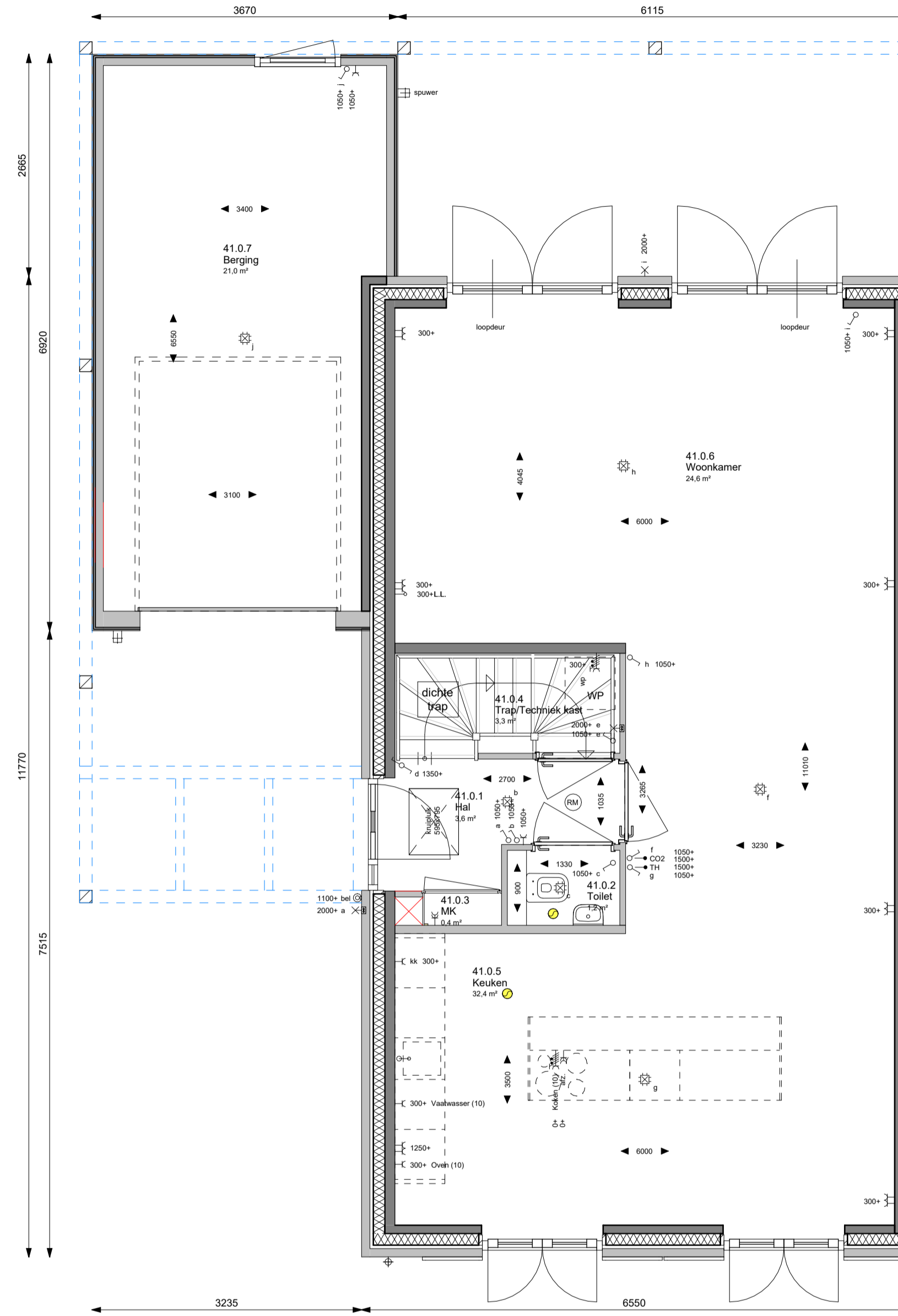


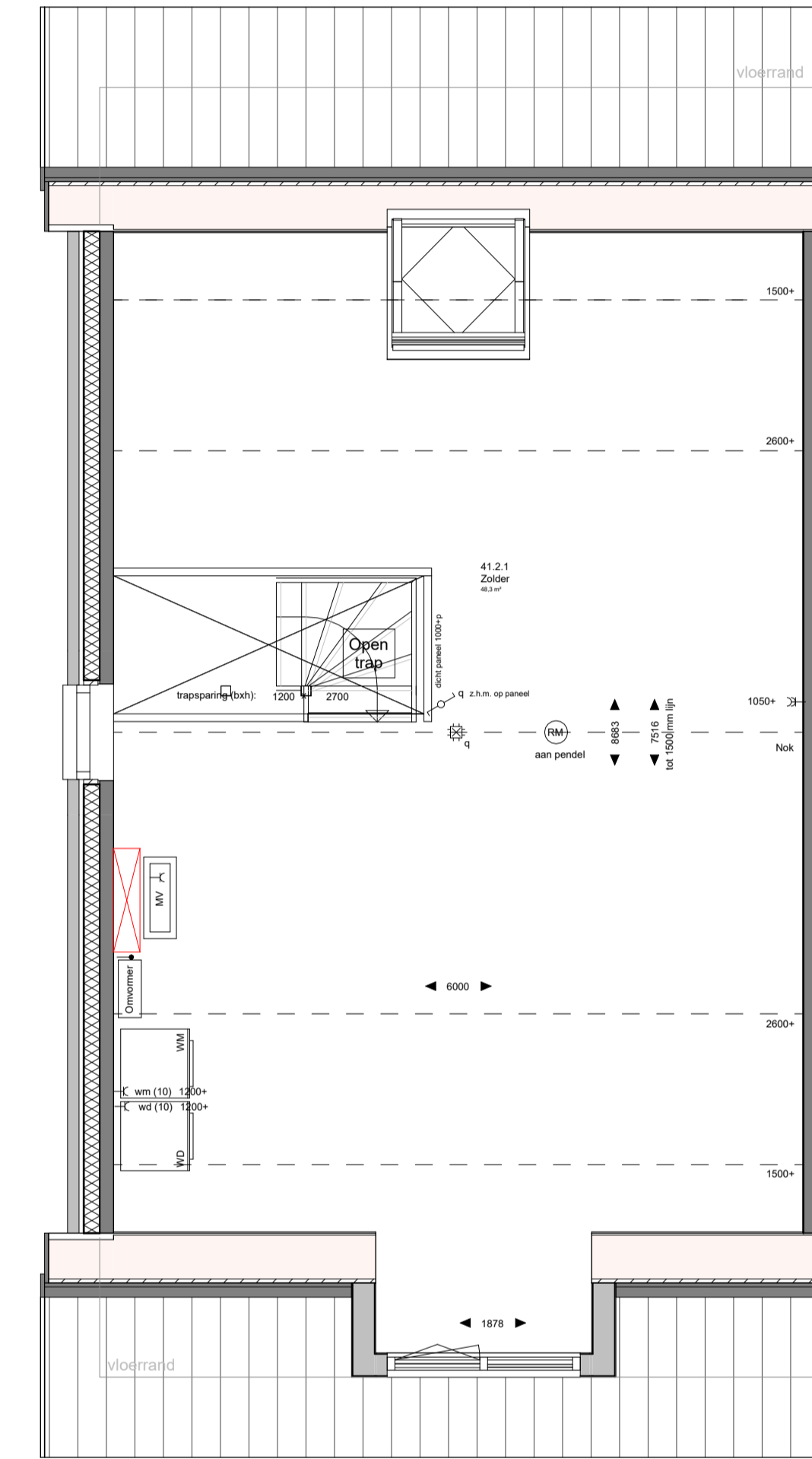
BASIS



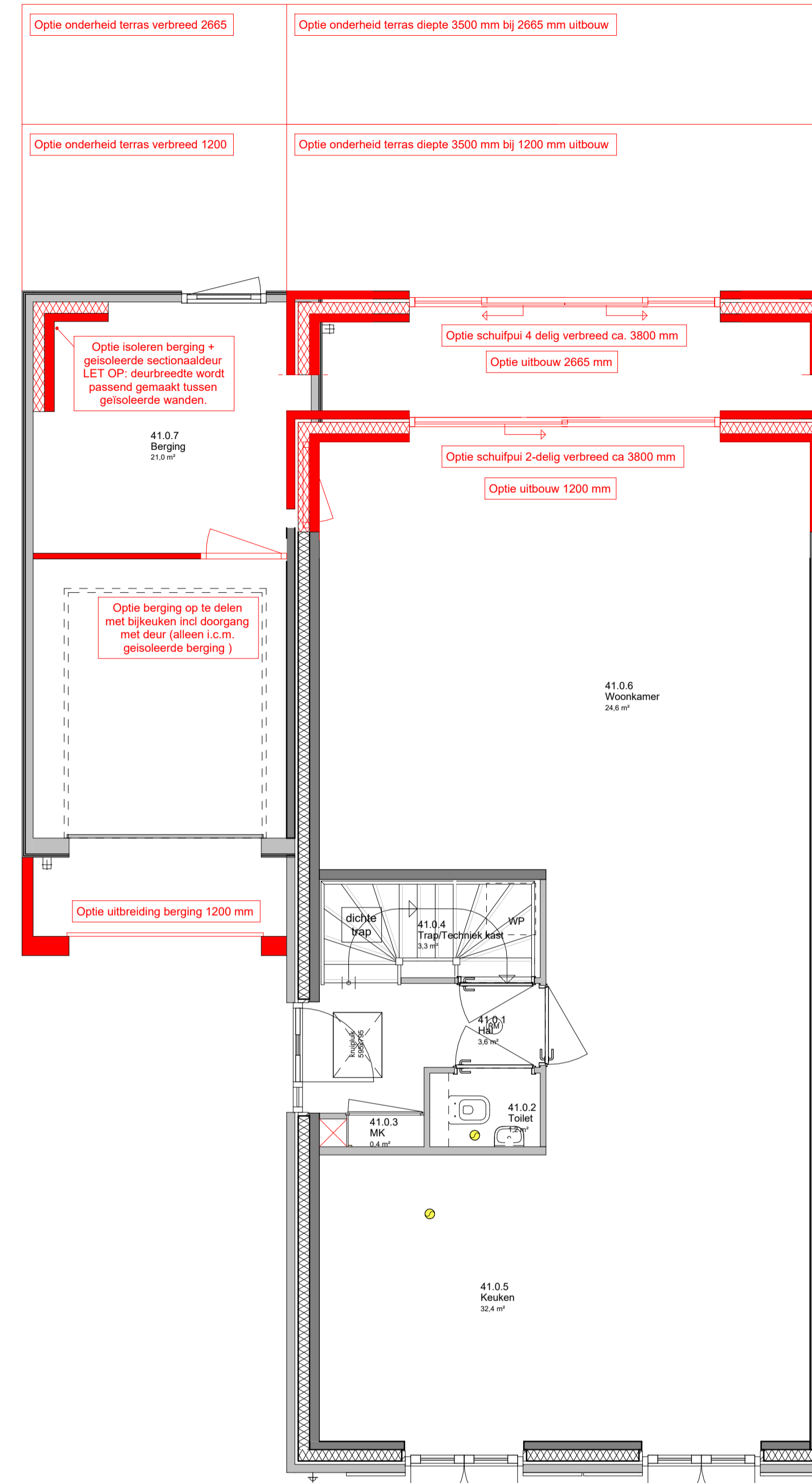
BEGANE GROND BASIS
schaal 1:50



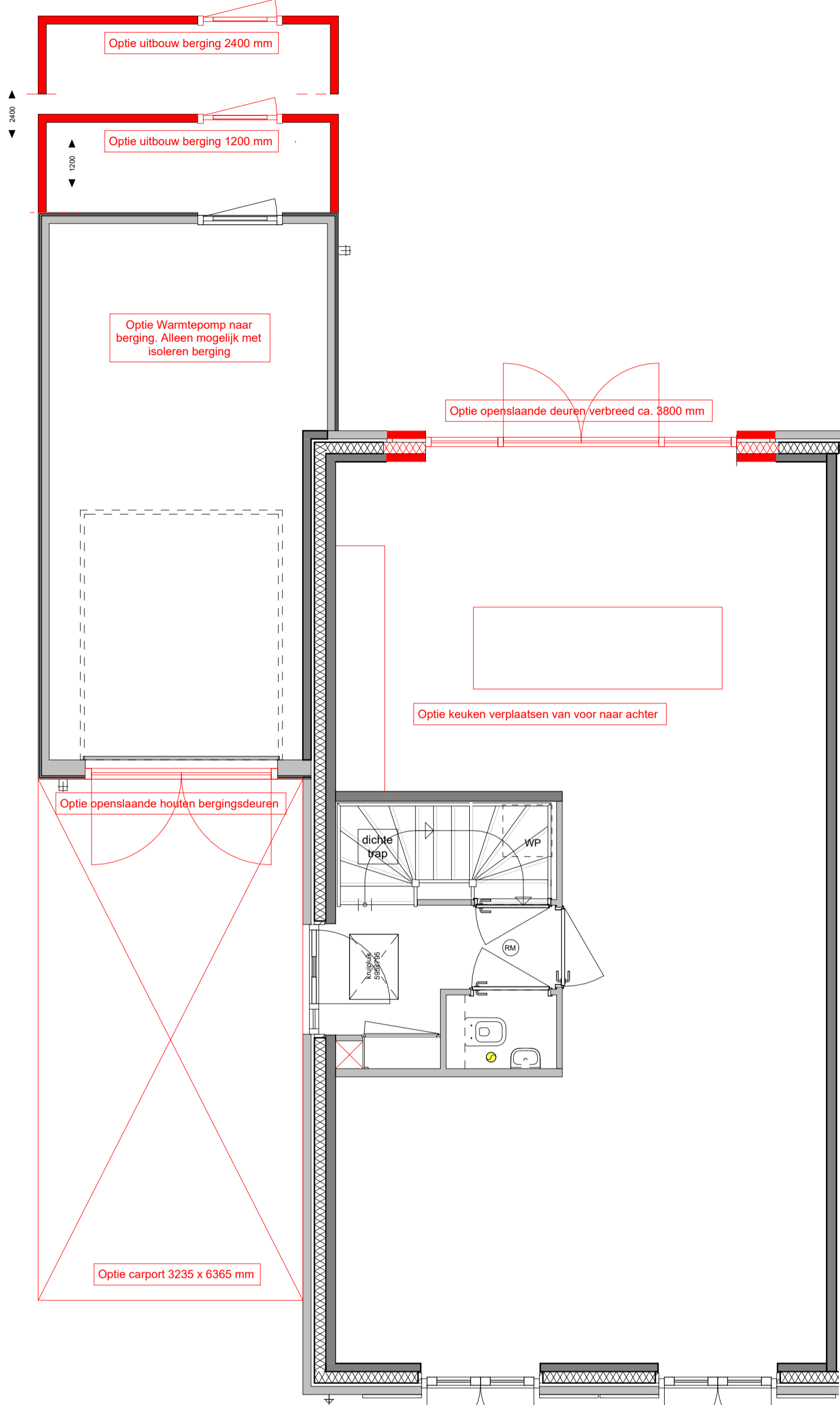
EERSTE VERDIEPING BASIS
schaal 1:50



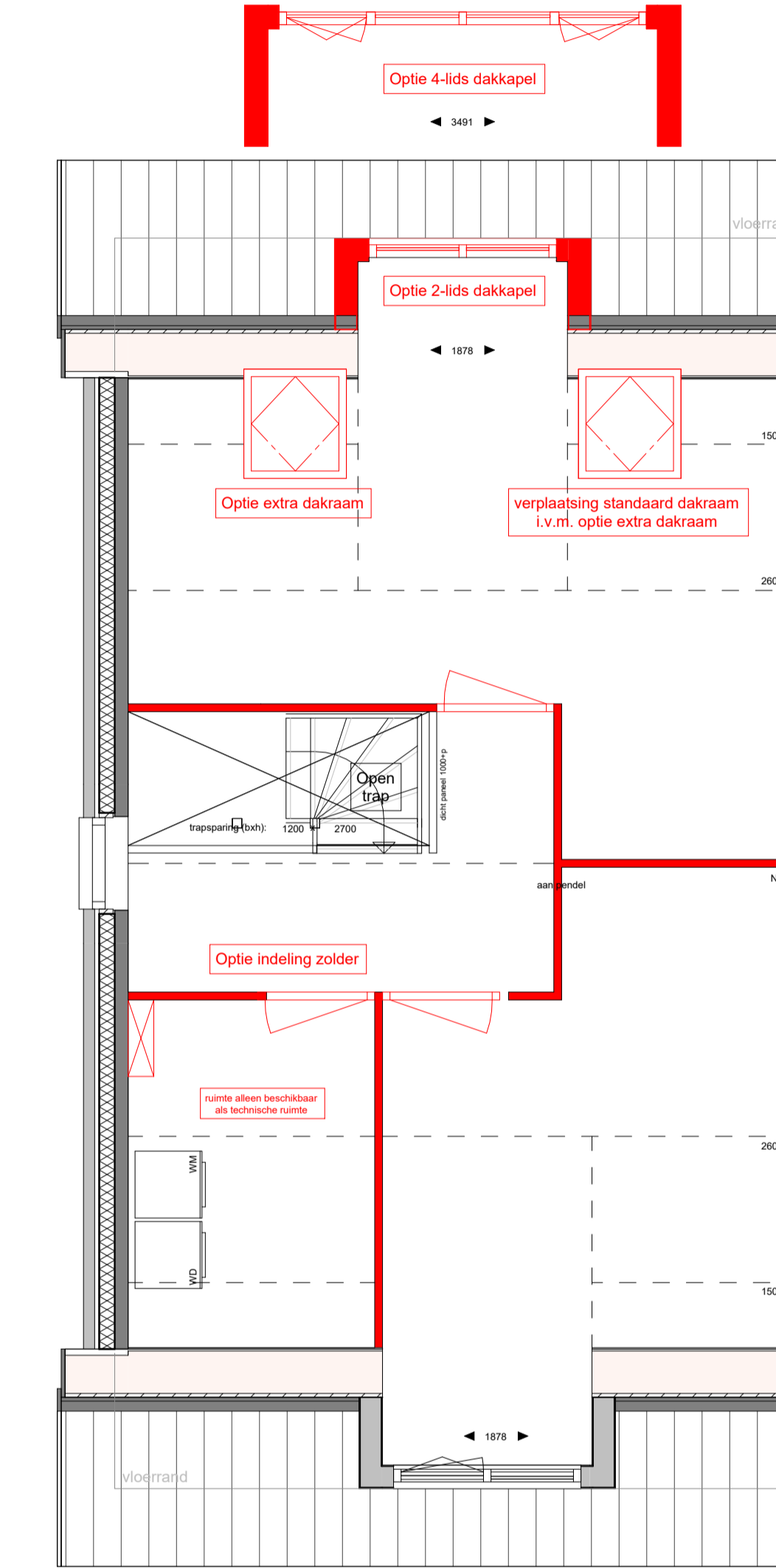
ZOLDER VERDIEPING BASIS
schaal 1:50



BEGANE GROND OPTIES
schaal 1:50

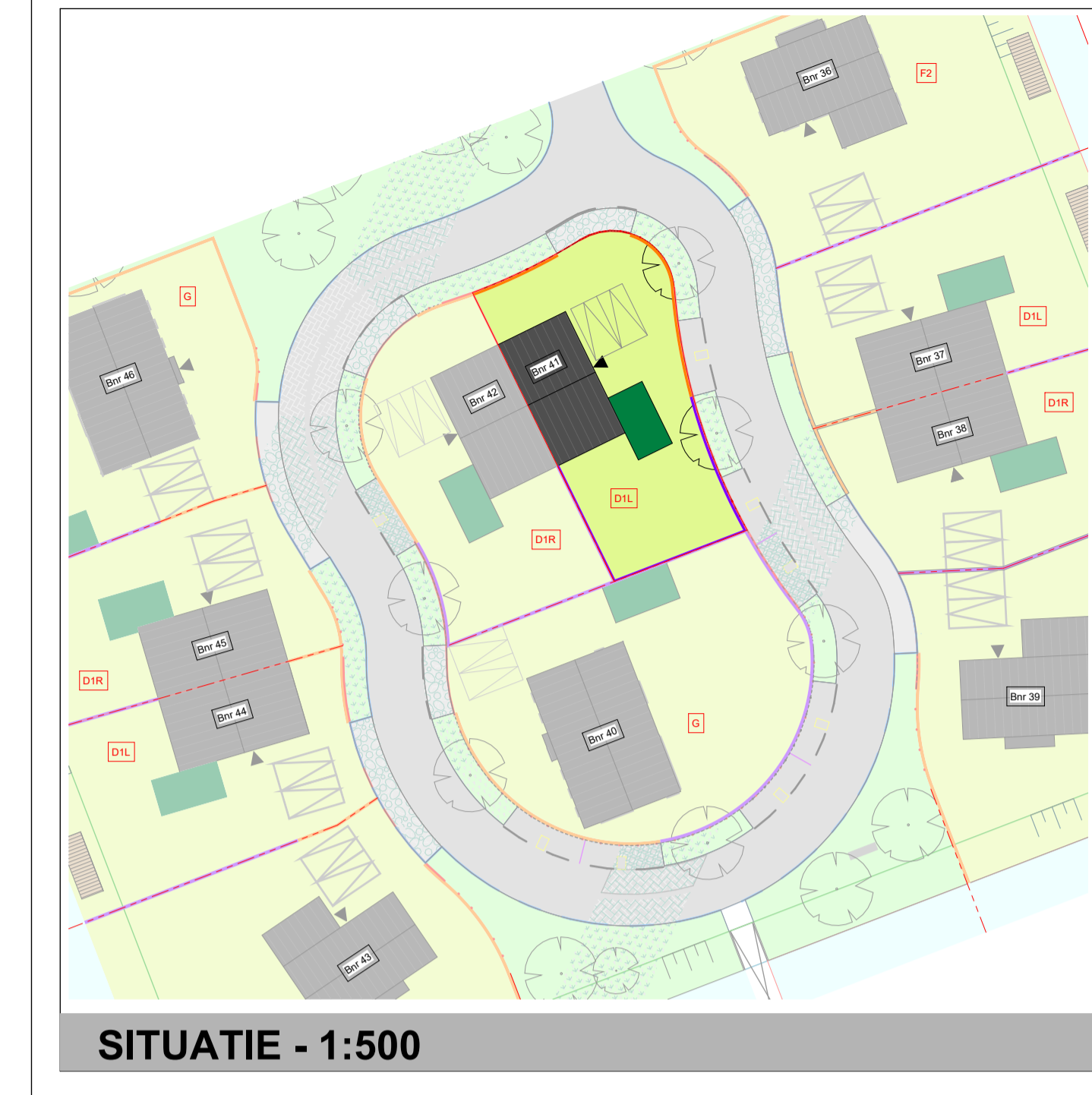


BEGANE GROND OPTIES
schaal 1:50



ZOLDER VERDIEPING OPTIES
schaal 1:50

OPTIES



Renvooi

○ = Basis	○ = verplaatsing	○ = meerwerk
○ Snel	○ Enkeelpolje schakelaar	○ Enkeelpolje schakelaar, dimbaar
○ Bedrukker	○ Enkele wandcontactdoos (wcd)	○ Seriechakelaar
○ Enkele wandcontactdoos (wcd)	○ Dubbele wcd horizontaal	○ Dubbele wcd horizontaal (op/waardericht)
○ Dubbele wcd horizontaal	○ Dubbele wcd verticaal	○ Dubbele wcd verticaal (op/waardericht)
○ Dubbele wcd verticaal	○ Parket	○ LTP / CAI / TEL
○ Parket	○ 3 fase - Wasmachine	○ SER
○ 3 fase - Wasmachine	○ Luchtpunt plafond	○ SEV
○ Luchtpunt plafond	○ Wandsticker	○ STLEM
○ Wandsticker	○ Plafond speaker	○ STEM
○ Plafond speaker	○ Rookmelder, plafond	○ STLM
○ Rookmelder, plafond	○ Bedrade leding met lasdoos	○ STDM
○ Bedrade leding met lasdoos	○ Thermotijl / schakelaar MIV	○ Druktknop met slingerwiel
○ Thermotijl / schakelaar MIV	○ Druktknop met slingerwiel	○ MIV-afvoer in ruimte. Aantal en locatie verlaten n.t.b. door installateur.
○ Druktknop met slingerwiel	○ Navigatie Thermostaat	○ WTW-afvoer in ruimte. Aantal en locatie verlaten n.t.b. door installateur.
○ Navigatie Thermostaat	○ CO2 sensor	○ WTW-afvoer in ruimte. Aantal en locatie verlaten n.t.b. door installateur.
○ CO2 sensor	○ Loze leding	
○ Loze leding	○ Dubbelzijdige schakelaar	



VOORGEVEL BASIS
schaal 1:100



LINKERGEVEL BASIS
Schaal 1:100



ACHTERGEVEL BASIS
Schaal 1:100



ACHTERGEVEL OPTIES 1
Schaal 1:100



ACHTERGEVEL OPTIES 2
Schaal 1:100



Project nummer: U24020
 Project : Krekenlanden
 Opdrachtgever : ThuisinBouwen
 Fase : Het Park
 Onderdeel : Verkooptekening
 Type : D
 Bouwnummer : 41
 Formaat : A1+++ (694x1681)
 Schaal : As indicated
 Bladnummer : VT-41
 Datum : 27-09-2024



Positionering en maatvoering is indicatief. Hieraan kunnen geen rechten worden ontleend.